

## PB-B, 1-1-0-B



### Superficies Vivienda 2D

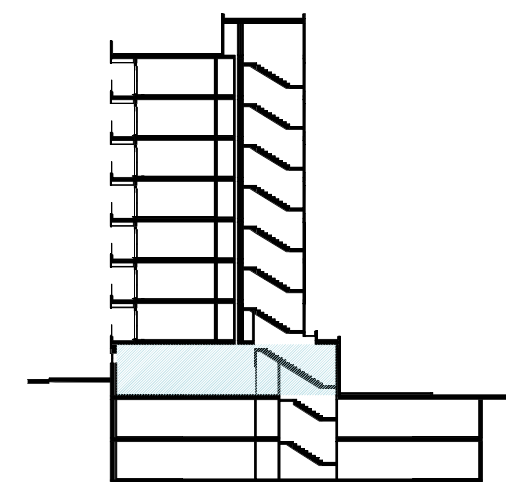
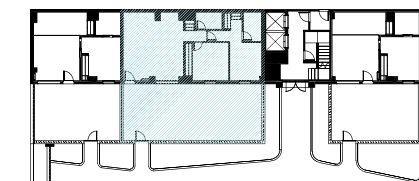
Superficie útil interior	68.94 m <sup>2</sup>
Superficie construida interior	80.54 m <sup>2</sup>
Superficie construida exterior	66.63 m <sup>2</sup>
Superficie construida ppZC	92.44 m <sup>2</sup>
Superficie ajardinada	0 m <sup>2</sup>

### DECRETO 218/2005

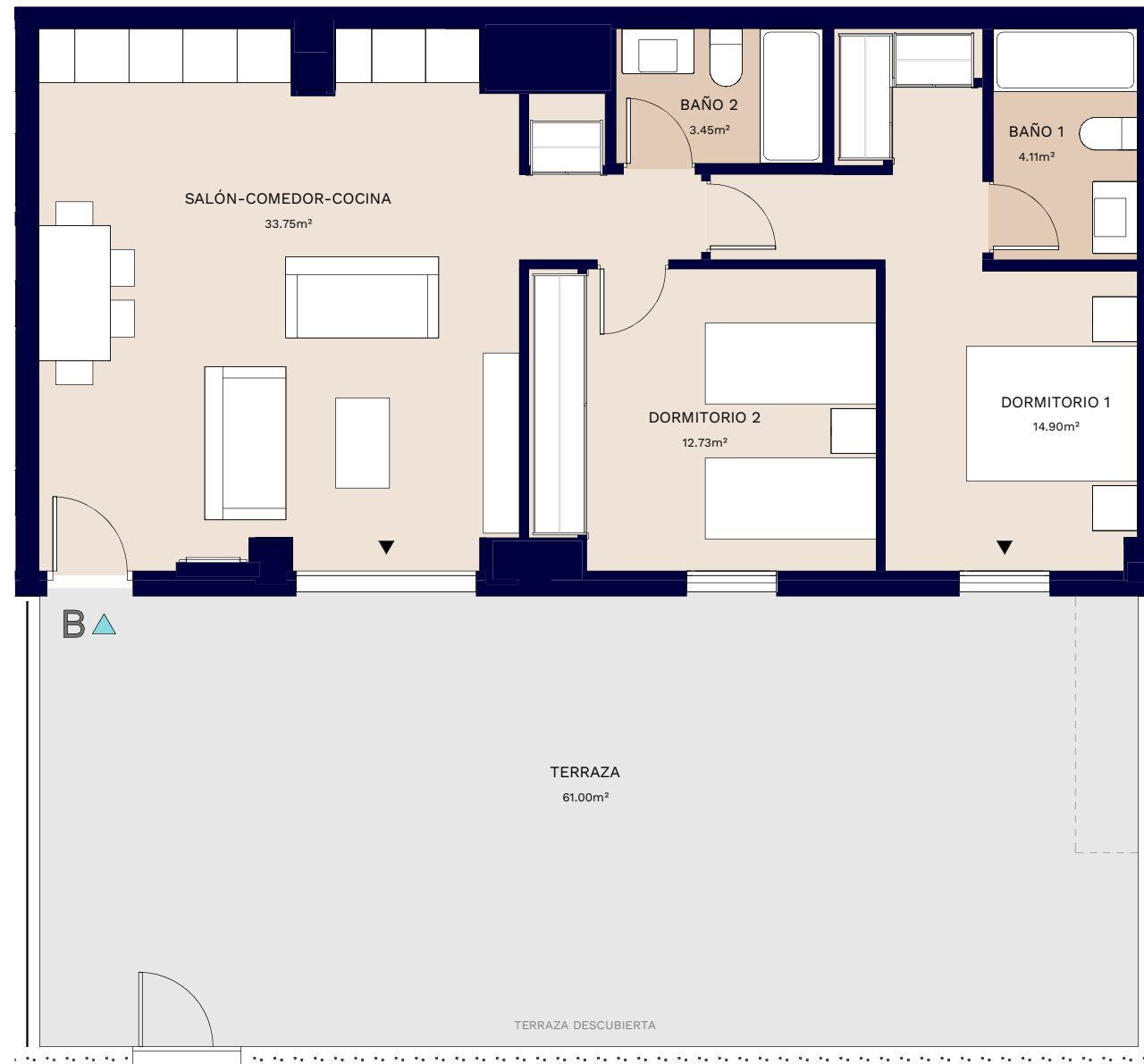
Superficie útil	75.83 m <sup>2</sup>
Superficie construida	91.05 m <sup>2</sup>

### Localización

Parcela R-13 del Sector SUNP-G.2 "Sánchez Blanca"  
Málaga



V02



Documentación informativa sin carácter contractual y meramente ilustrativa sujeta a modificaciones necesarias por exigencias de orden técnico, jurídico o comercial de la dirección facultativa o autoridad competente. Las infografías de las fachadas, elementos comunes y restantes espacios son orientativas y podrán ser objeto de verificación o modificación en los proyectos técnicos. El mobiliario de las infografías interiores no está incluido, los acabados, calidades, colores, equipamiento, aparatos sanitarios y muebles de cocina son una aproximación meramente representativa y el equipamiento de las viviendas será el indicado en la correspondiente memoria de calidades. La certificación energética se corresponde con la establecida en proyecto en trámite.

Toda la información y entrega de documentación se llevará a cabo conforme a lo dispuesto en el Real Decreto 515/1989 y demás normas que pudieran complementarlo ya sean de carácter estatal o autonómico.

