

## P05-E, 1-1-5-E



### Superficies Vivienda 2D

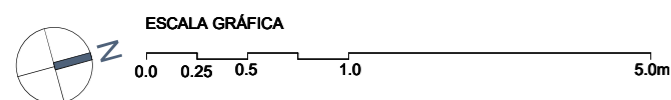
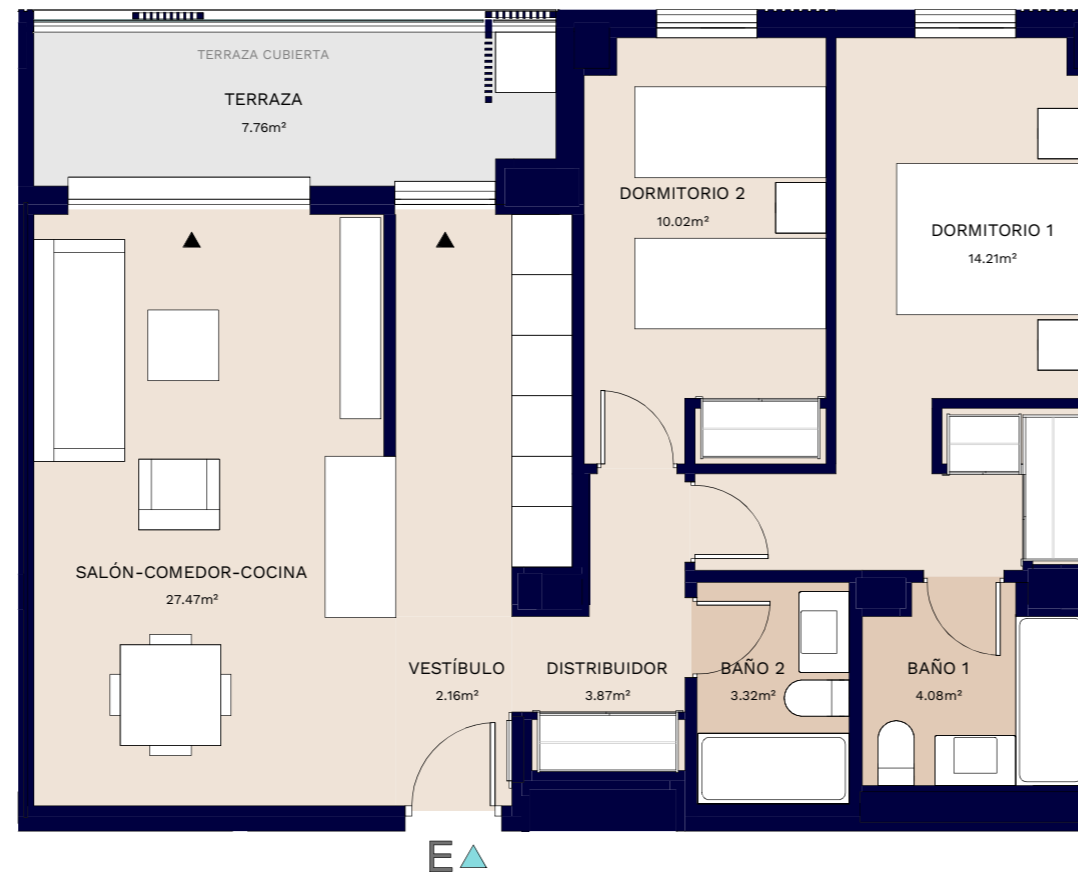
Superficie útil interior	65.14 m <sup>2</sup>
Superficie construida interior	77.82 m <sup>2</sup>
Superficie construida exterior	8.9 m <sup>2</sup>
Superficie construida ppZC	89.07 m <sup>2</sup>
Superficie ajardinada	0 m <sup>2</sup>

DECRETO 218/2005

Superficie útil	69.02 m <sup>2</sup>
Superficie construida	93.11 m <sup>2</sup>

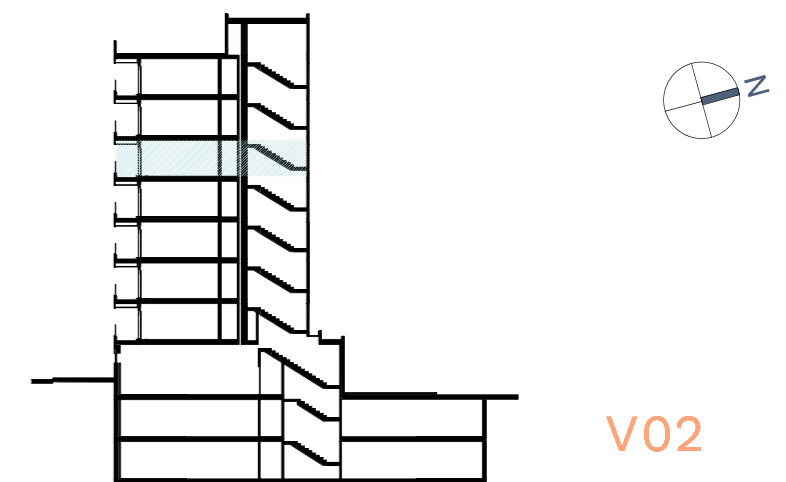
### Localización

Parcela R-13 del Sector SUNP-G.2 "Sánchez Blanca"  
Málaga



Documentación informativa sin carácter contractual y meramente ilustrativa sujeta a modificaciones necesarias por exigencias de orden técnico, jurídico o comercial de la dirección facultativa o autoridad competente. Las infografías de las fachadas, elementos comunes y restantes espacios son orientativas y podrán ser objeto de verificación o modificación en los proyectos técnicos. El mobiliario de las infografías interiores no está incluido, los acabados, calidades, colores, equipamiento, aparatos sanitarios y muebles de cocina son una aproximación meramente representativa y el equipamiento de las viviendas será el indicado en la correspondiente memoria de calidades. La certificación energética se corresponde con la establecida en proyecto en trámite.

Toda la información y entrega de documentación se llevará a cabo conforme a lo dispuesto en el Real Decreto 515/1989 y demás normas que pudieran complementarlo ya sean de carácter estatal o autonómico.



V02