

P04-A, 1-1-4-A



Superficies Vivienda 2D

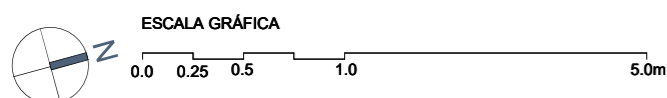
Superficie útil interior	65.27 m ²
Superficie construida interior	77.65 m ²
Superficie construida exterior	9.36 m ²
Superficie construida ppZC	88.92 m ²
Superficie ajardinada	0 m ²

DECRETO 218/2005

Superficie útil	69.15 m ²
Superficie construida	93.42 m ²

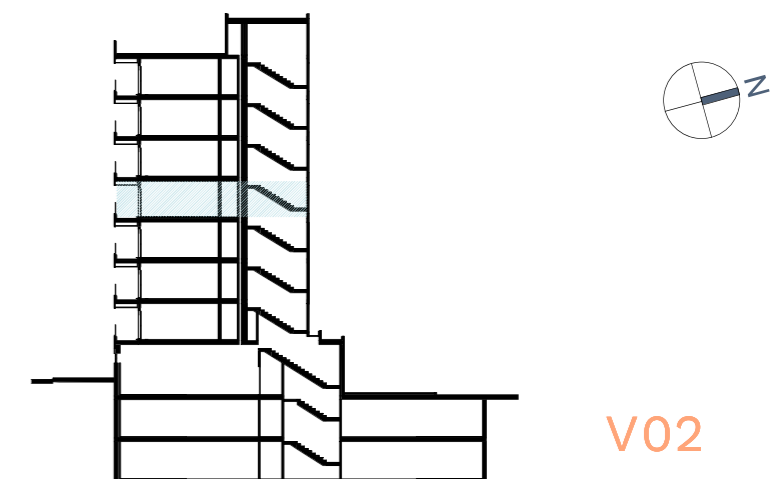
Localización

Parcela R-13 del Sector SUNP-G.2 "Sánchez Blanca"
Málaga



Documentación informativa sin carácter contractual y meramente ilustrativa sujeta a modificaciones necesarias por exigencias de orden técnico, jurídico o comercial de la dirección facultativa o autoridad competente. Las infografías de las fachadas, elementos comunes y restantes espacios son orientativas y podrán ser objeto de verificación o modificación en los proyectos técnicos. El mobiliario de las infografías interiores no está incluido, los acabados, calidades, colores, equipamiento, aparatos sanitarios y muebles de cocina son una aproximación meramente representativa y el equipamiento de las viviendas será el indicado en la correspondiente memoria de calidades. La certificación energética se corresponde con la establecida en proyecto en trámite.

Toda la información y entrega de documentación se llevará a cabo conforme a lo dispuesto en el Real Decreto 515/1989 y demás normas que pudieran complementarlo ya sean de carácter estatal o autonómico.



V02