

P02-D, 1-1-2-D



Superficies Vivienda 2D

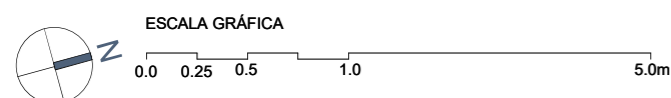
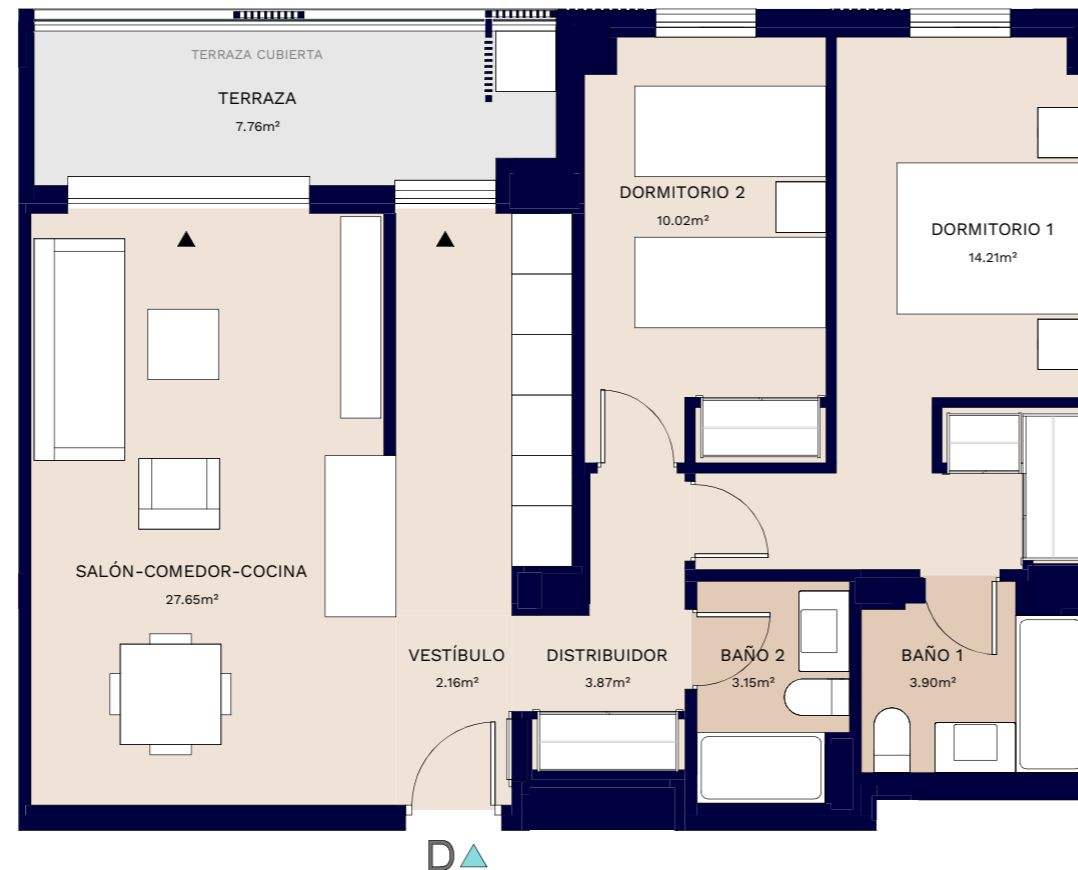
| | |
|--------------------------------|----------------------|
| Superficie útil interior | 64.97 m ² |
| Superficie construida interior | 76.86 m ² |
| Superficie construida exterior | 8.9 m ² |
| Superficie construida ppZC | 88.08 m ² |
| Superficie ajardinada | 0 m ² |

DECRETO 218/2005

| | |
|-----------------------|----------------------|
| Superficie útil | 68.85 m ² |
| Superficie construida | 92.13 m ² |

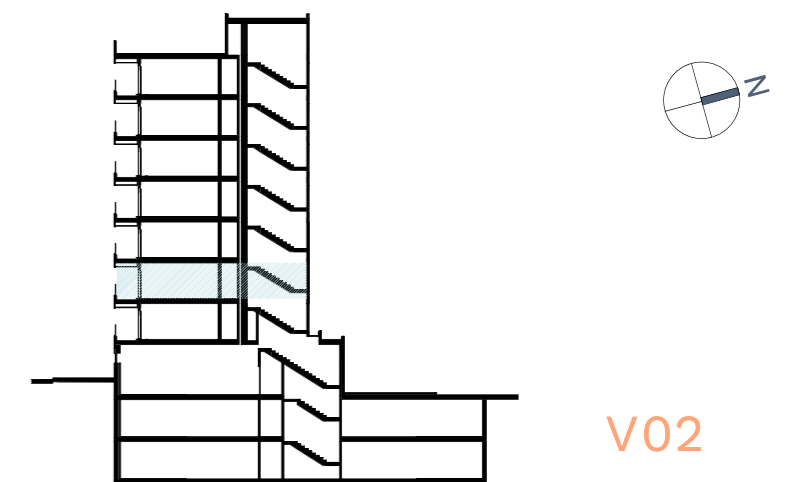
Localización

Parcela R-13 del Sector SUNP-G.2 "Sánchez Blanca"
Málaga



Documentación informativa sin carácter contractual y meramente ilustrativa sujeta a modificaciones necesarias por exigencias de orden técnico, jurídico o comercial de la dirección facultativa o autoridad competente. Las infografías de las fachadas, elementos comunes y restantes espacios son orientativas y podrán ser objeto de verificación o modificación en los proyectos técnicos. El mobiliario de las infografías interiores no está incluido, los acabados, calidades, colores, equipamiento, aparatos sanitarios y muebles de cocina son una aproximación meramente representativa y el equipamiento de las viviendas será el indicado en la correspondiente memoria de calidades. La certificación energética se corresponde con la establecida en proyecto en trámite.

Toda la información y entrega de documentación se llevará a cabo conforme a lo dispuesto en el Real Decreto 515/1989 y demás normas que pudieran complementarlo ya sean de carácter estatal o autonómico.



V02