

P01-C, 1-1-1-C



Superficies

Vivienda **1D**

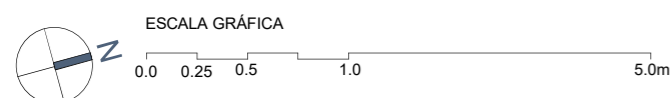
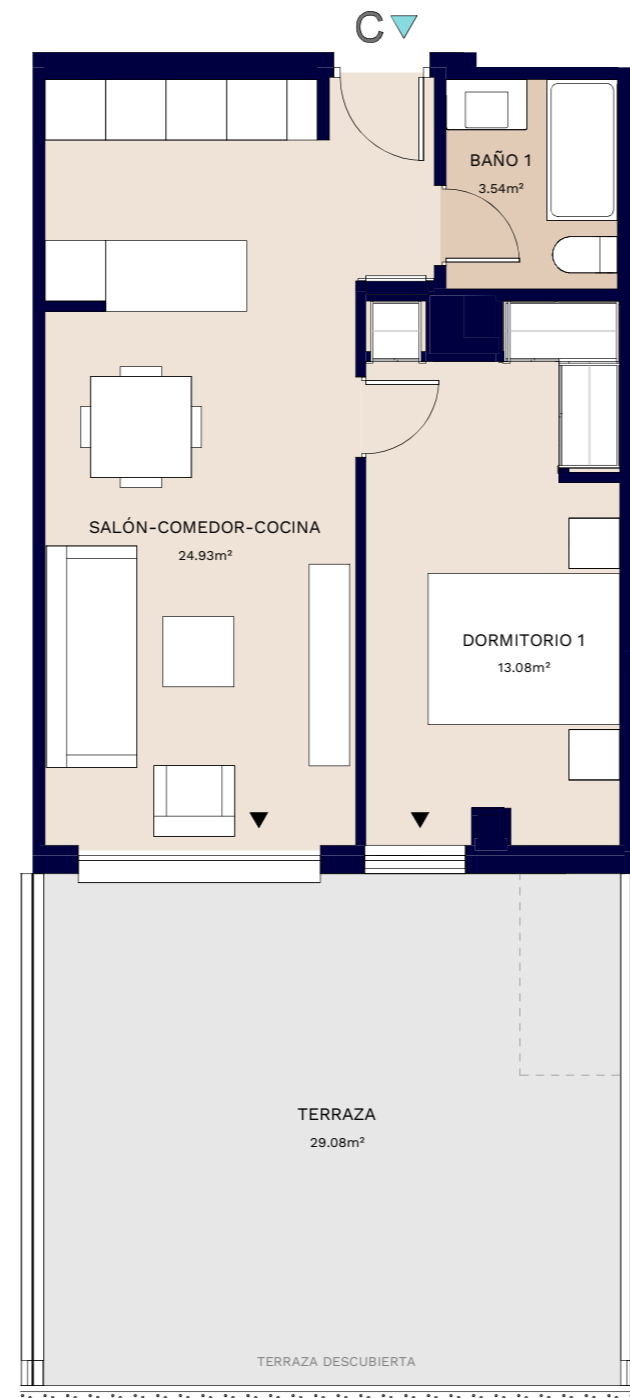
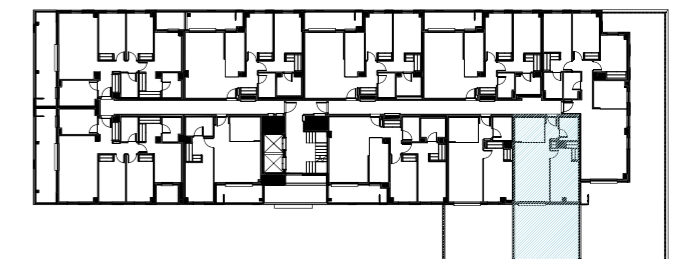
Superficie útil interior	41.54 m ²
Superficie construida interior	48.07 m ²
Superficie construida exterior	31.57 m ²
Superficie construida ppZC	55.24 m ²
Superficie ajardinada	0 m ²

DECRETO 218/2005

Superficie útil	45.69 m ²
Superficie construida	58.32 m ²

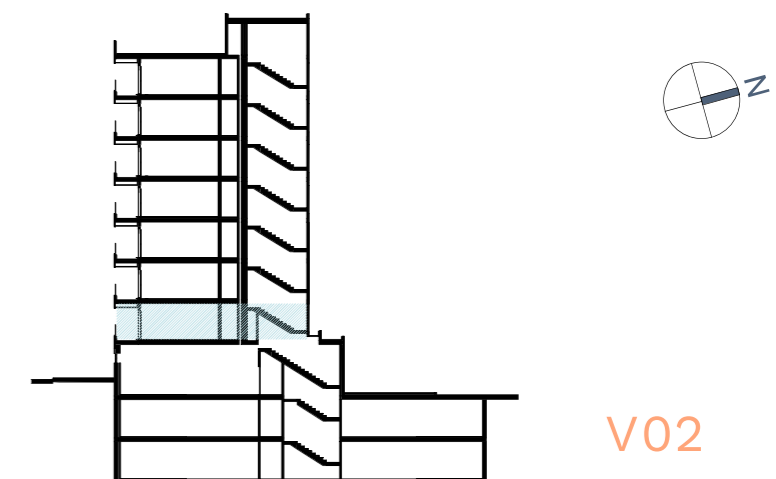
Localización

Parcela R-13 del Sector SUNP-G.2 "Sánchez Blanca"
Málaga



Documentación informativa sin carácter contractual y meramente ilustrativa sujeta a modificaciones necesarias por exigencias de orden técnico, jurídico o comercial de la dirección facultativa o autoridad competente. Las infografías de las fachadas, elementos comunes y restantes espacios son orientativas y podrán ser objeto de verificación o modificación en los proyectos técnicos. El mobiliario de las infografías interiores no está incluido, los acabados, calidades, colores, equipamiento, aparatos sanitarios y muebles de cocina son una aproximación meramente representativa y el equipamiento de las viviendas será el indicado en la correspondiente memoria de calidades. La certificación energética se corresponde con la establecida en proyecto en trámite.

Toda la información y entrega de documentación se llevará a cabo conforme a lo dispuesto en el Real Decreto 515/1989 y demás normas que pudieran complementarlo ya sean de carácter estatal o autonómico.



V02