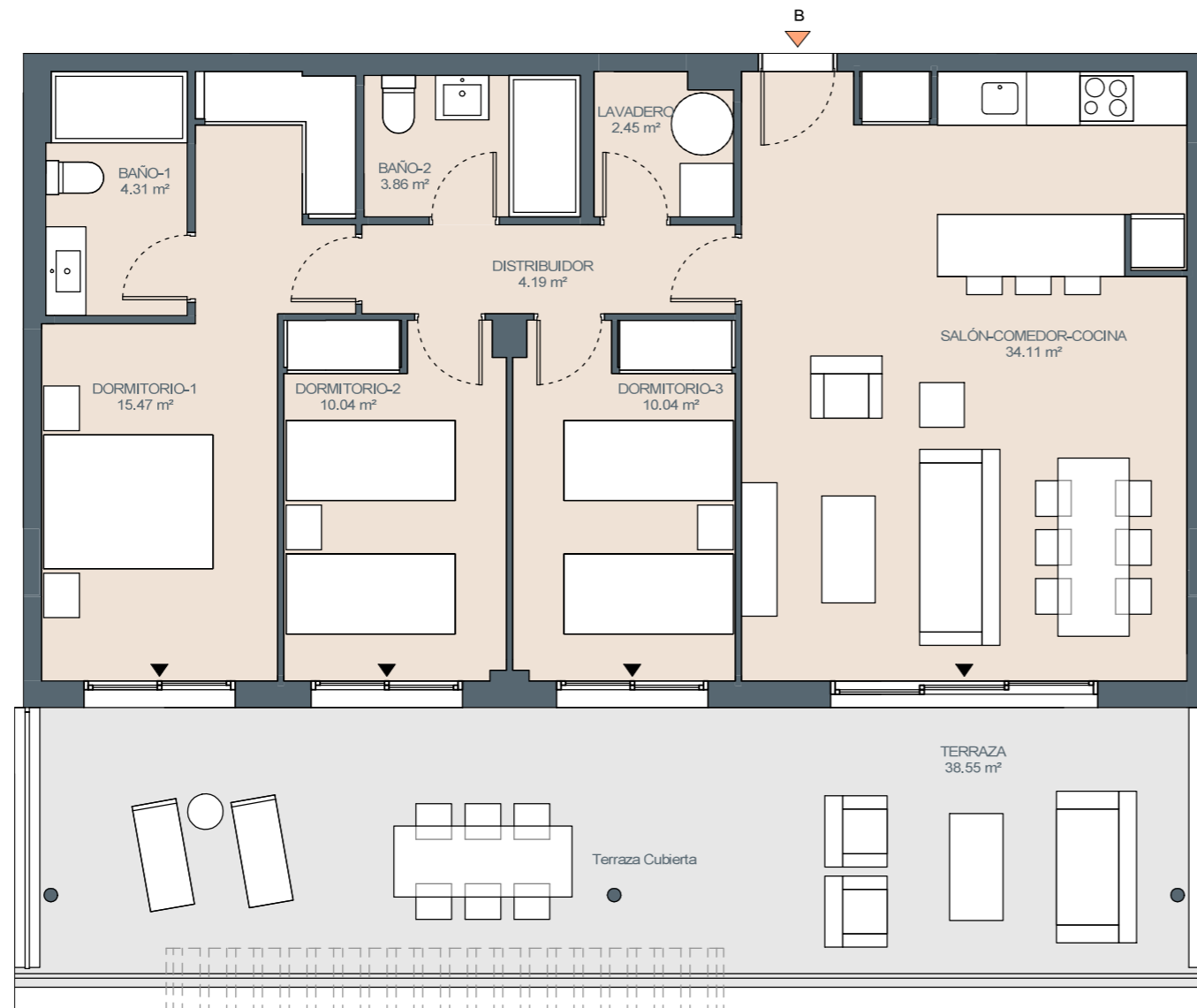


**Bloque 3. Esc. 1. PB-B**  
**3-1-0-B**



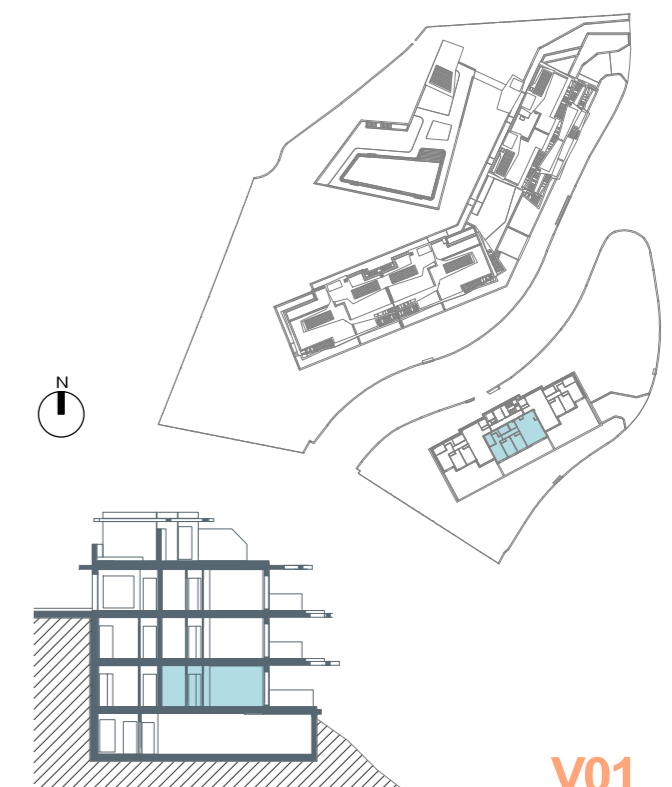
**Superficies:** **Vivienda 3d**

Superficie útil interior	84.45 m²
Superficie útil terrazas	38.55 m²
Superficie construida interior	95.05 m²
Superficie construida ppZC	151.13 m²

<b>DECRETO 218/2005</b>	
Superficie útil	92.90 m²
Superficie construida	118.22 m²

**Localización**

Parcelas R-10 Y R-17 del sector UR TB-2 (UETB-49 P.G.O.U.)  
'Los Jarales', Rincón de la Victoria, Málaga.



Documentación informativa sin carácter contractual y meramente ilustrativa sujeta a modificaciones necesarias por exigencias de orden técnico, jurídico o comercial de la dirección facultativa o autoridad competente. Las infografías de las fachadas, elementos comunes y restantes espacios orientativas y podrán ser objeto de verificación o modificación en los proyectos técnicos. El mobiliario de las infografías interiores no está incluido, los acabados, calidades, colores, equipamiento, aparatos sanitarios y muebles de cocina son una aproximación meramente representativa y el equipamiento de las viviendas será el indicado en la correspondiente memoria de calidades. La certificación energética se corresponde con la establecida en el proyecto en trámite.

Toda la información y entrega de documentación se llevará a cabo conforme a lo dispuesto en el Real Decreto 515/1989 y demás normas que pudieran complementarlo ya sean de carácter estatal o autonómico.