

## Bloque 1. Esc. 2. PB-B 1-2-0-B



### Superficies:

Vivienda **3d**

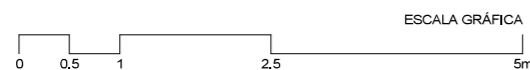
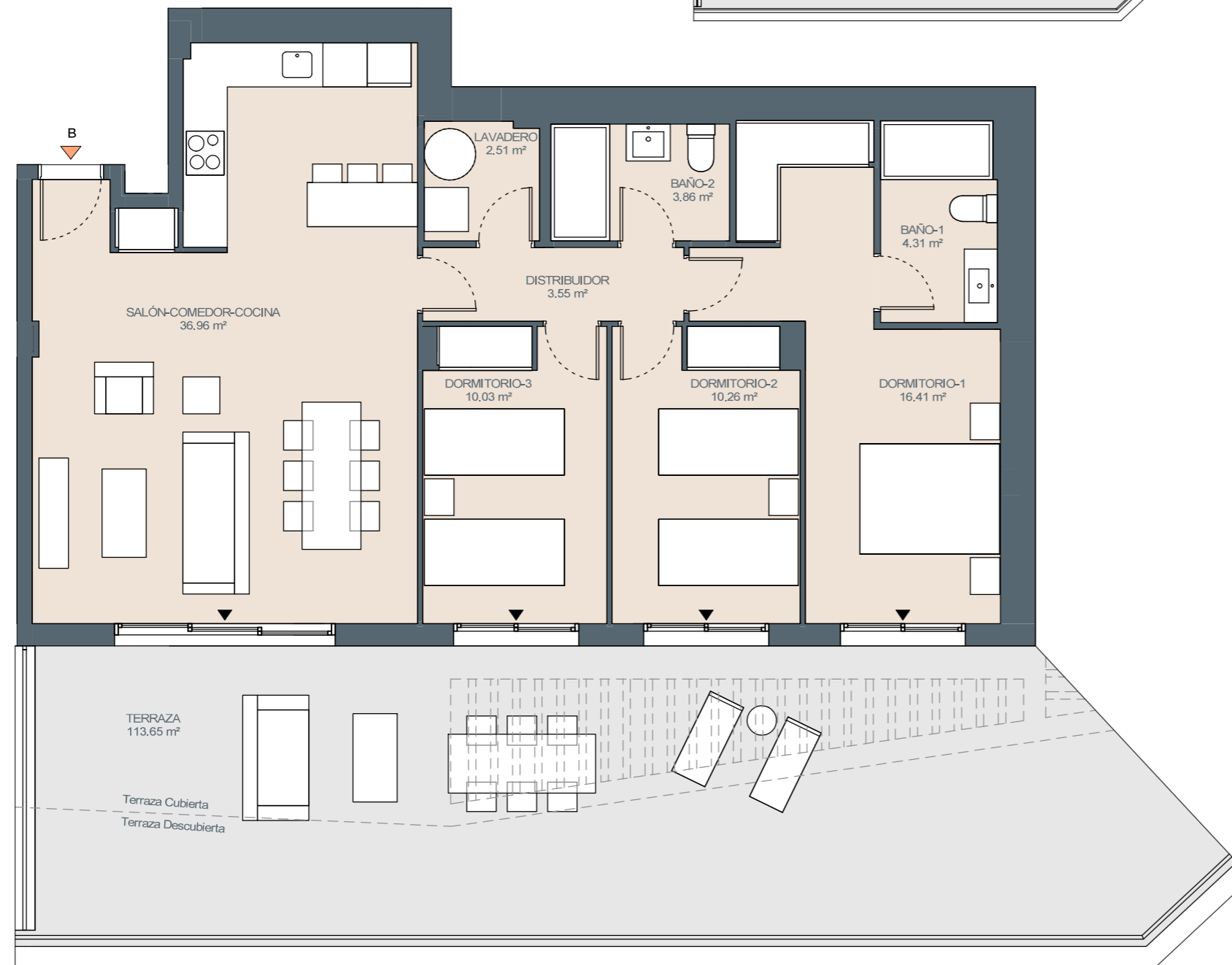
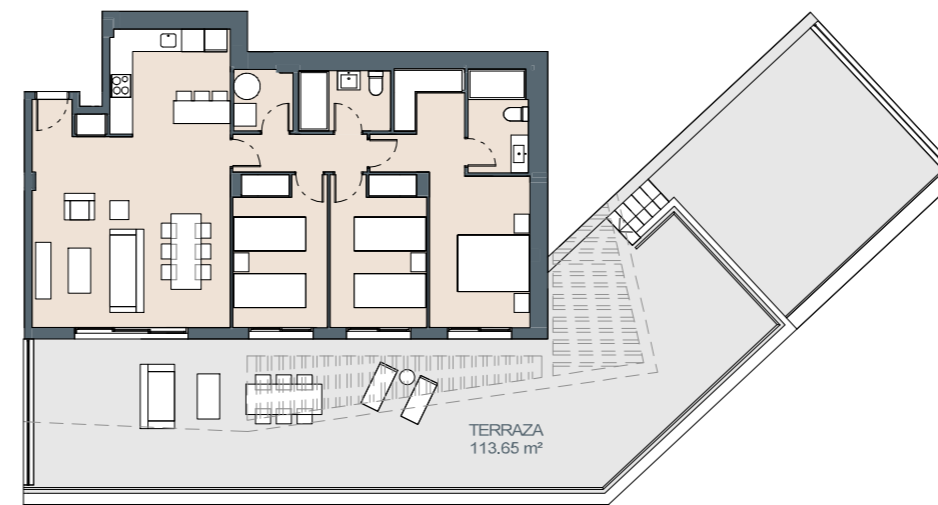
Superficie útil interior	87.89 m <sup>2</sup>
Superficie útil terrazas	113.65 m <sup>2</sup>
Superficie construida interior	102.88 m <sup>2</sup>
Superficie construida ppZC	240.52 m <sup>2</sup>

### DECRETO 218/2005

Superficie útil	96.67 m <sup>2</sup>
Superficie construida	127.76 m <sup>2</sup>

### Localización

Parcelas R-10 Y R-17 del sector UR TB-2 (UETB-49 P.G.O.U.)  
'Los Jarales', Rincón de la Victoria, Málaga.



Documentación informativa sin carácter contractual y meramente ilustrativa sujeta a modificaciones necesarias por exigencias de orden técnico, jurídico o comercial de la dirección facultativa o autoridad competente. Las infografías de las fachadas, elementos comunes y restantes espacios orientativos y podrán ser objeto de verificación o modificación en los proyectos técnicos. El mobiliario de las infografías interiores no está incluido, los acabados, calidades, colores, equipamiento, aparatos sanitarios y muebles de cocina son una aproximación meramente representativa y el equipamiento de las viviendas será el indicado en la correspondiente memoria de calidades. La certificación energética se corresponde con la establecida en el proyecto en trámite.

Toda la información y entrega de documentación se llevará a cabo conforme a lo dispuesto en el Real Decreto 515/1989 y demás normas que pudieran complementarlo ya sean de carácter estatal o autonómico.

