

# BLUE VIEW HEIGHTS



Bloque 2 - Vivienda 15 - 3 Dormitorios

## CUADRO DE SUPERFICIES

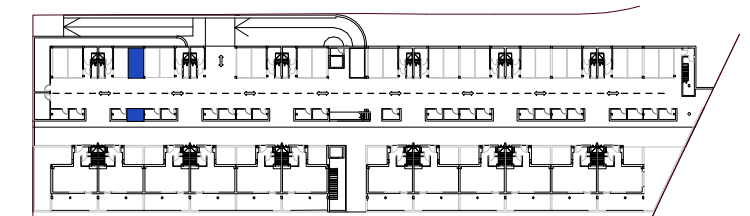
Sup. Útil Interior Vivienda	86,2 m <sup>2</sup>
Sup. Útil Terraza Cubierta	16,5 m <sup>2</sup>
<b>Sup. Útil Total Vivienda</b>	<b>102,7 m<sup>2</sup></b>
<b>Sup. Cons. Int. Vivienda + pp. ZZCC</b>	<b>110,2 m<sup>2</sup></b>

Sup. Útil Ext. Terraza Descubierta	25,1 m <sup>2</sup>
------------------------------------	---------------------

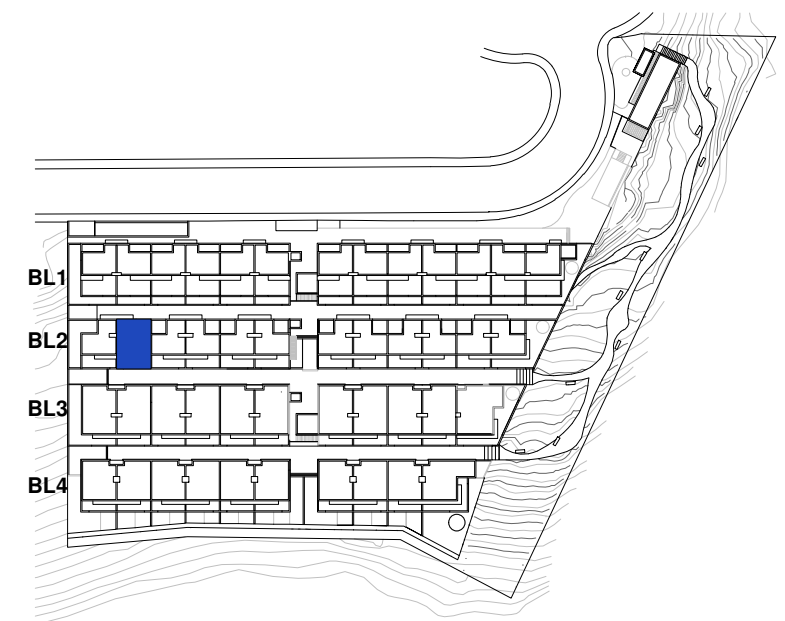
Sup. Útil Total Vivienda RD218/2005	94,8 m <sup>2</sup>
-------------------------------------	---------------------

Sup. Cons. Total Vivienda RD218/2005	121,2 m <sup>2</sup>
--------------------------------------	----------------------

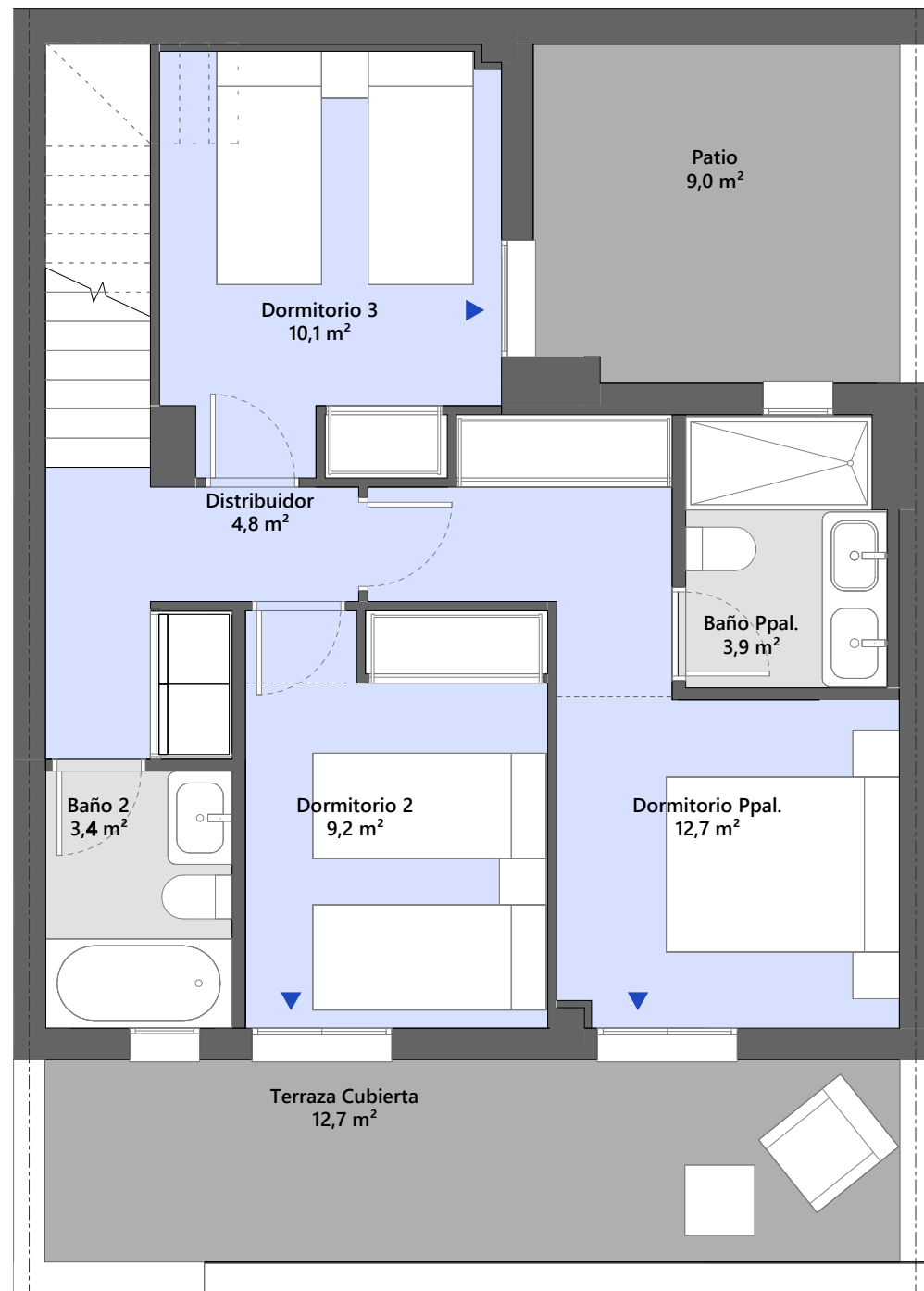
Las superficies indicadas están calculadas conforme al Decreto 218/2005 de información al consumidor en la compraventa y arrendamiento de viviendas en Andalucía.



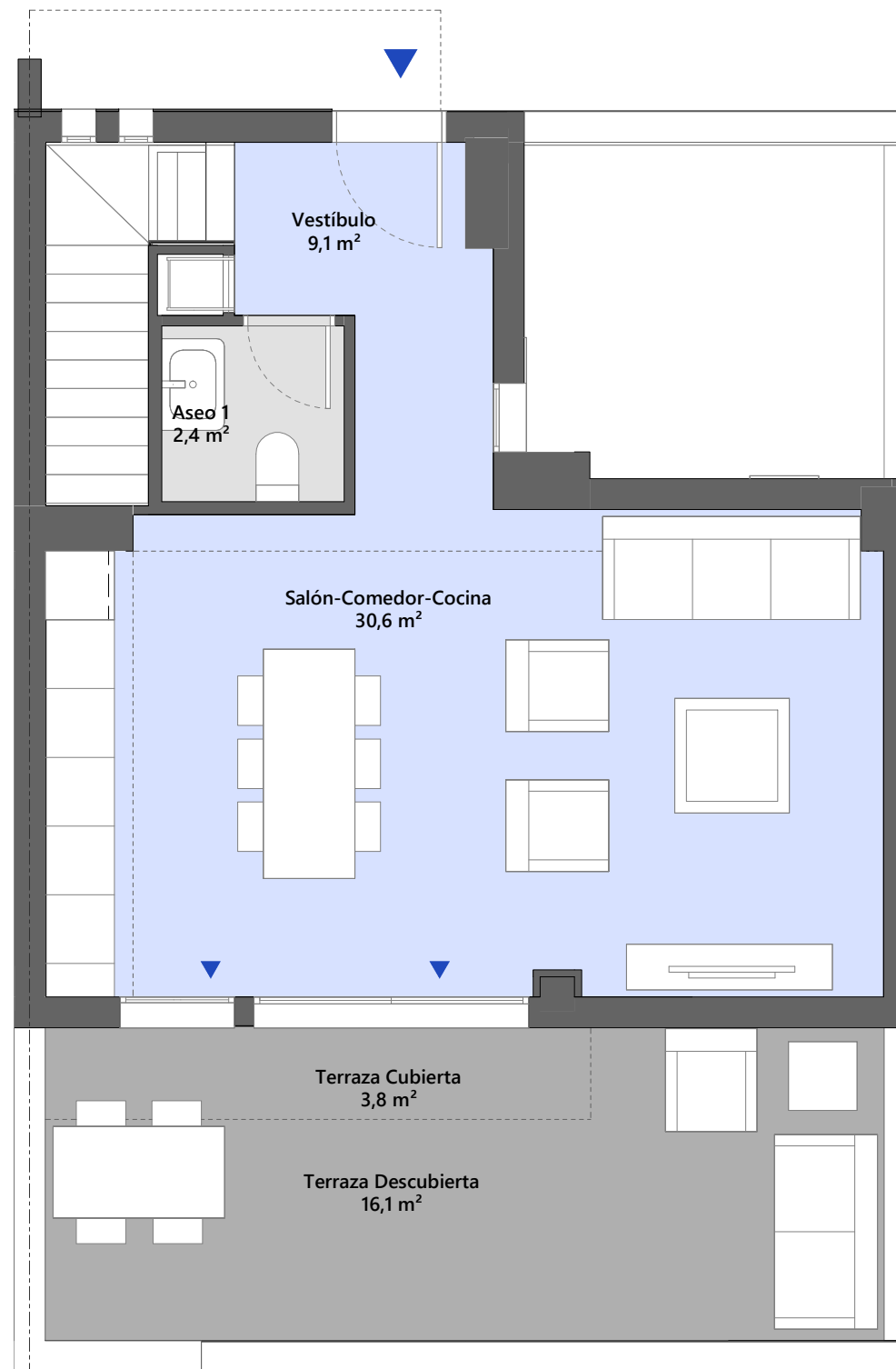
Planta Garaje 1-BL1



Planta Cubierta



PLANTA SOTANO



PLANTA BAJA

# metrovacesa



ESCALA GRÁFICA

"El presente plano no es definitivo, ya que ha sido elaborado conforme al Proyecto Básico del Edificio y, por tanto, Metrovacesa se reserva la facultad de incluir las modificaciones necesarias por exigencias técnicas y/o jurídicas u ordenadas por cualesquiera administraciones u organismo públicos, ajustándolos en todo caso al Proyecto de Ejecución. Los elementos accesorios (por ejemplo, el mobiliario incluido en la zona de la cocina o elementos de jardinería) son meramente ilustrativos. Los giros de puertas y la distribución de aparatos sanitarios no son vinculantes. Las superficies expresadas son aproximadas, pudiendo experimentar modificaciones por razones de índole técnico y/o legal en el desarrollo de la ejecución de las obras."