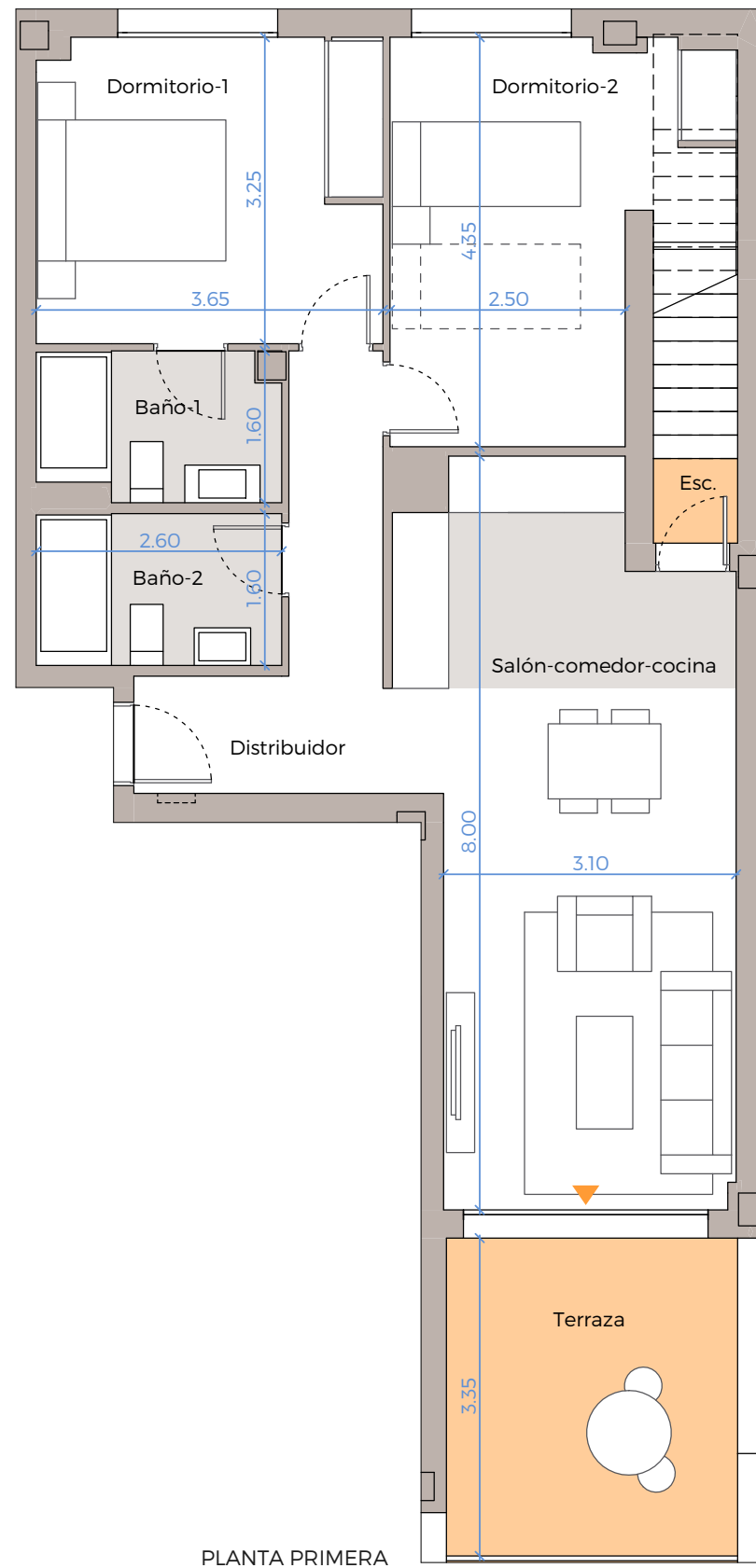


Advertencia legal: La información que se muestra a continuación ha sido elaborada a partir del Proyecto Básico del edificio y puede sufrir modificaciones por exigencias técnicas, ajustándose en todo caso al Proyecto de Ejecución. Las superficies son aproximadas y la ubicación de aparatos sanitarios, instalaciones y mobiliario, en el caso de incluirse, no necesariamente conforme al plano. Consulte en el punto de venta.  
 Legal notice: The information herein below is based on the Basic Project of the building and may be modified due to technical requirements, being adapted in all cases to the Execution Project. The surface areas are approximate and the location of bathroom fittings, facilities and furniture, if included, is not necessarily according to the building plan. Please consult our sales office.

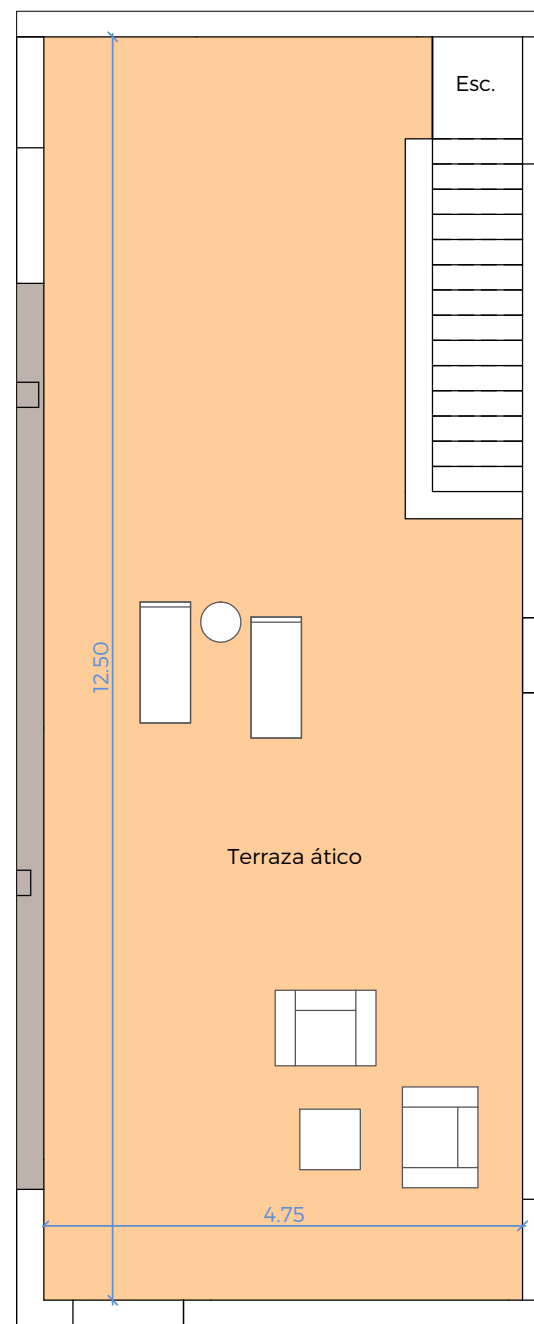
# Célere

## ● BAVIERA GOLF

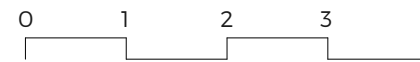
### Vélez-Málaga



PLANTA PRIMERA



PLANTA ÁTICO



VT.2D.13  
 N° Edición: V1.0  
 Fecha: 21 MAYO 2021

## Plano de conjunto



PLANTA PRIMERA

## Cuadro de superficies

|                      |                      |
|----------------------|----------------------|
| Distribuidor         | 6.80 m <sup>2</sup>  |
| Baño 1               | 3.90 m <sup>2</sup>  |
| Baño 2               | 4.20 m <sup>2</sup>  |
| Salón-comedor-cocina | 25.20 m <sup>2</sup> |
| Dormitorio 1         | 11.90 m <sup>2</sup> |
| Dormitorio 2         | 13.30 m <sup>2</sup> |

|                      |                      |
|----------------------|----------------------|
| Escaleras exteriores | 4.10 m <sup>2</sup>  |
| Terraza              | 10.40 m <sup>2</sup> |
| Terraza ático        | 54.90 m <sup>2</sup> |

|  |                      |
|--|----------------------|
| Superficie útil de vivienda:                   | 65.00 m <sup>2</sup> |
| Superficie útil de vivienda s/D J.A. 218/2005: | 71.83 m <sup>2</sup> |

|                             |                      |
|-----------------------------|----------------------|
| Superficie útil de terraza: | 68.00 m <sup>2</sup> |
|-----------------------------|----------------------|

|  |                      |
|--|----------------------|
| Superficie constr. de vivienda c.c.:             | 88.00 m <sup>2</sup> |
| Sup. constr. de vivienda c.c. s/D J.A. 218/2005: | 97.64 m <sup>2</sup> |