



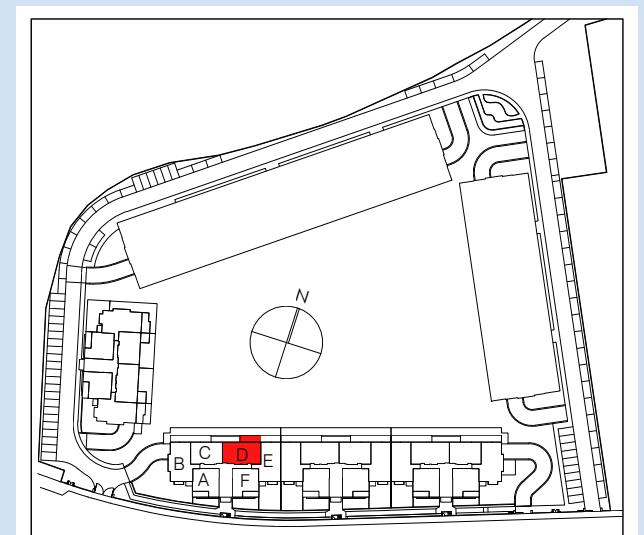
EDIFICIO  
**ALBAMAR**

**PORTAL 3. PLANTA PRIMERA. VIVIENDA D**



Superficies útiles por estancias	m <sup>2</sup>
Vestibulo	2.77
Pasillo	3.66
Cocina - Lavd.	9.07
Lavadero	---
Salon - Comedor	22.76
Dormitorio 1	15.39
Dormitorio 2	10.70
Dormitorio 3	10.80
Baño 1	4.33
Baño 2	3.19
Terraza cubierta	13.23
<b>Total superficie útil vivienda</b>	<b>95.90m<sup>2</sup></b>
<b>Total superficie útil (según Decreto 218/05)</b>	<b>89.29m<sup>2</sup></b>
Terraza descubierta 1	---
Jardín Atribuido	---
<b>Total superficie construida con elementos comunes y sup. abierta (según Decreto 218/05)</b>	<b>111.25m<sup>2</sup></b>

Las superficies son aproximadas y podrán sufrir variaciones por necesidades técnicas durante la ejecución de la obra.



NOTA: 1) LOS GIROS DE LAS PUERTAS Y LA DISTRIBUCION DE APARATOS SANITARIOS NO ES VINCULANTE  
2) EL MOBILIARIO ES SOLO A TITULO INFORMATIVO  
3) LA DIMENSION DE LOS PILARES NO ES PRECEPTIVA