



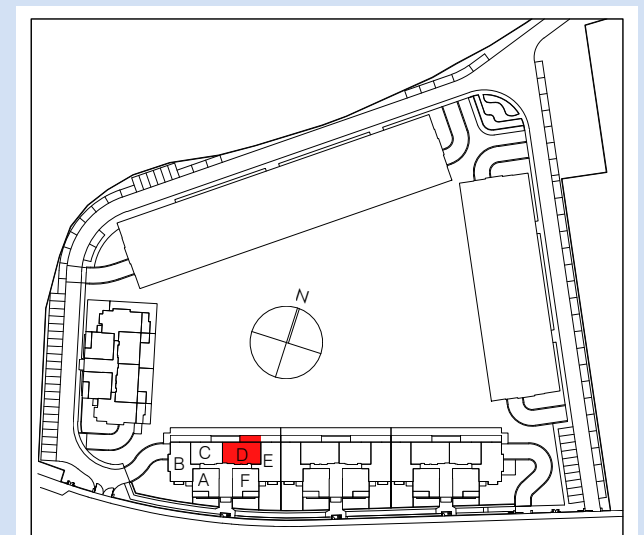
EDIFICIO
ALBAMAR

PORTAL 3. PLANTA BAJA. VIVIENDA D



Superficies útiles por estancias	m ²
Vestibulo	2.77
Pasillo	3.66
Cocina - Lavd.	9.07
Lavadero	---
Salon - Comedor	22.76
Dormitorio 1	15.39
Dormitorio 2	10.70
Dormitorio 3	10.80
Baño 1	4.33
Baño 2	3.19
Terraza cubierta	15.40
Total superficie útil vivienda	98.07m²
Total superficie útil (según Decreto 218/05)	90.94m²
Terraza descubierta 1	37.70
Jardín Atribuido	---
Total superficie construida con elementos comunes y sup. abierta (según Decreto 218/05)	113.68m²

Las superficies son aproximadas y podrán sufrir variaciones por necesidades técnicas durante la ejecución de la obra.



NOTA: 1) LOS GIROS DE LAS PUERTAS Y LA DISTRIBUCION DE APARATOS SANITARIOS NO ES VINCULANTE
2) EL MOBILIARIO ES SOLO A TITULO INFORMATIVO
3) LA DIMENSION DE LOS PILARES NO ES PRECEPTIVA