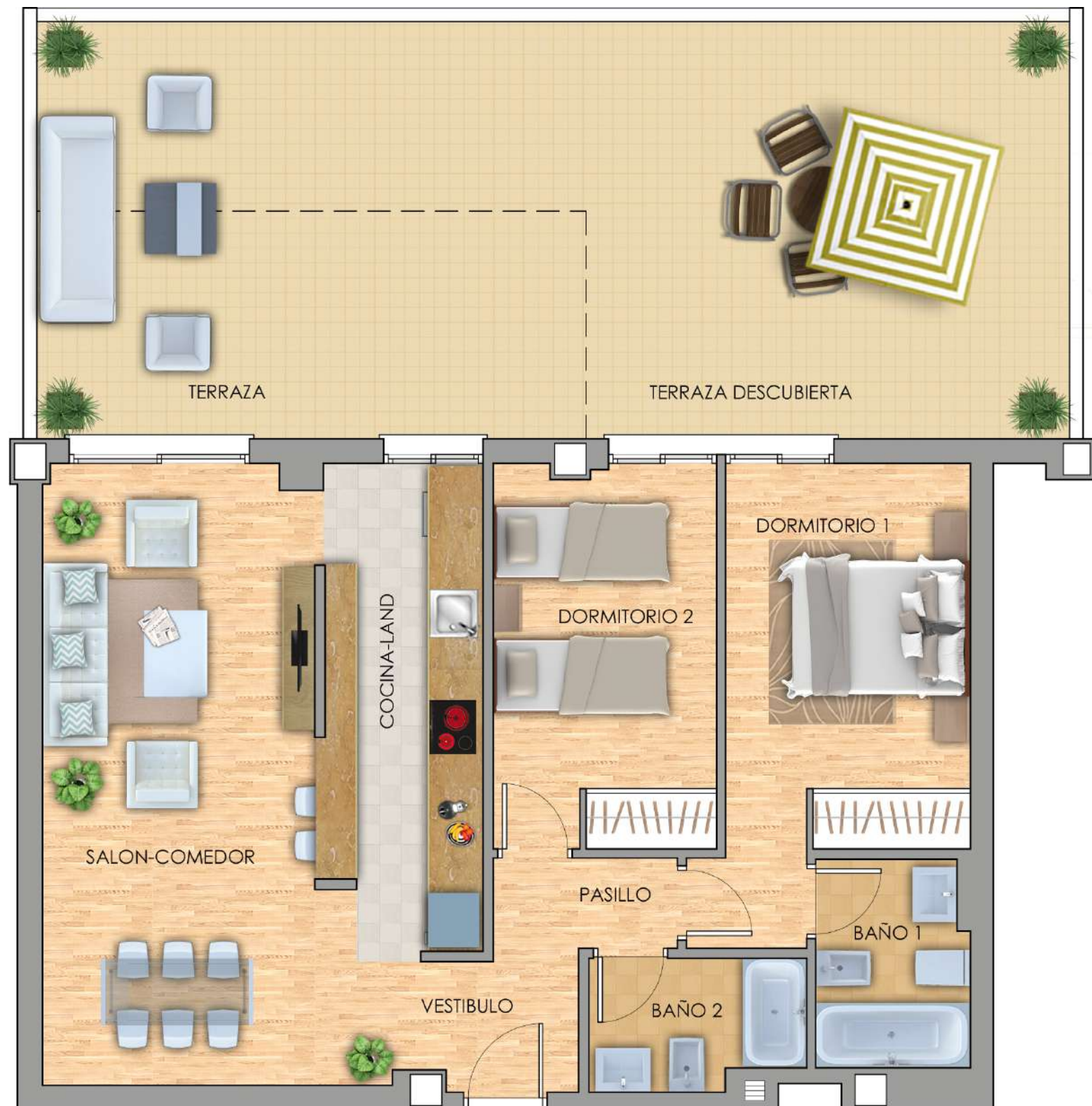




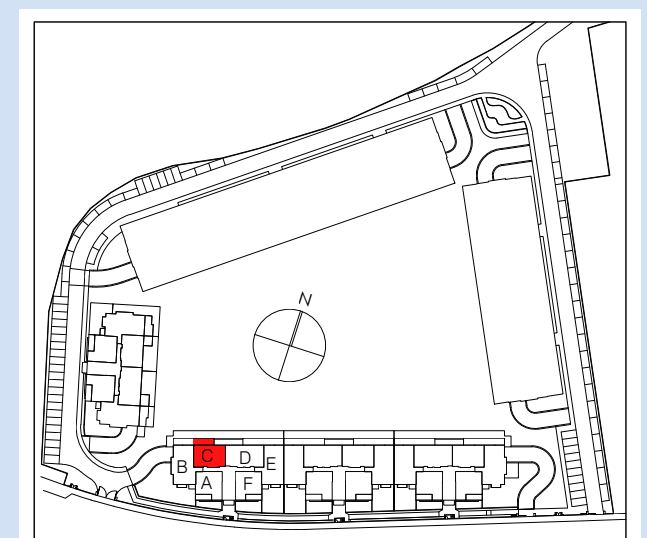
EDIFICIO  
**ALBAMAR**

**PORTAL 3. PLANTA BAJA. VIVIENDA C**



Superficies útiles por estancias	m <sup>2</sup>
Vestibulo	2.61
Pasillo	2.04
Cocina - Lavd.	9.47
Lavadero	---
Salon - Comedor	22.71
Dormitorio 1	12.99
Dormitorio 2	10.46
Dormitorio 3	---
Baño 1	3.85
Baño 2	3.34
Terraza cubierta	15.40
<b>Total superficie útil vivienda</b>	<b>82.87m<sup>2</sup></b>
<b>Total superficie útil (según Decreto 218/05)</b>	<b>74.22m<sup>2</sup></b>
Terraza descubierta 1	37.65
Jardín Atribuido	---
<b>Total superficie construida con elementos comunes y sup. abierta (según Decreto 218/05)</b>	<b>92.70m<sup>2</sup></b>

Las superficies son aproximadas y podrán sufrir variaciones por necesidades técnicas durante la ejecución de la obra.



NOTA: 1) LOS GIROS DE LAS PUERTAS Y LA DISTRIBUCION DE APARATOS SANITARIOS NO ES VINCULANTE  
2) EL MOBILIARIO ES SOLO A TITULO INFORMATIVO  
3) LA DIMENSION DE LOS PILARES NO ES PRECEPTIVA