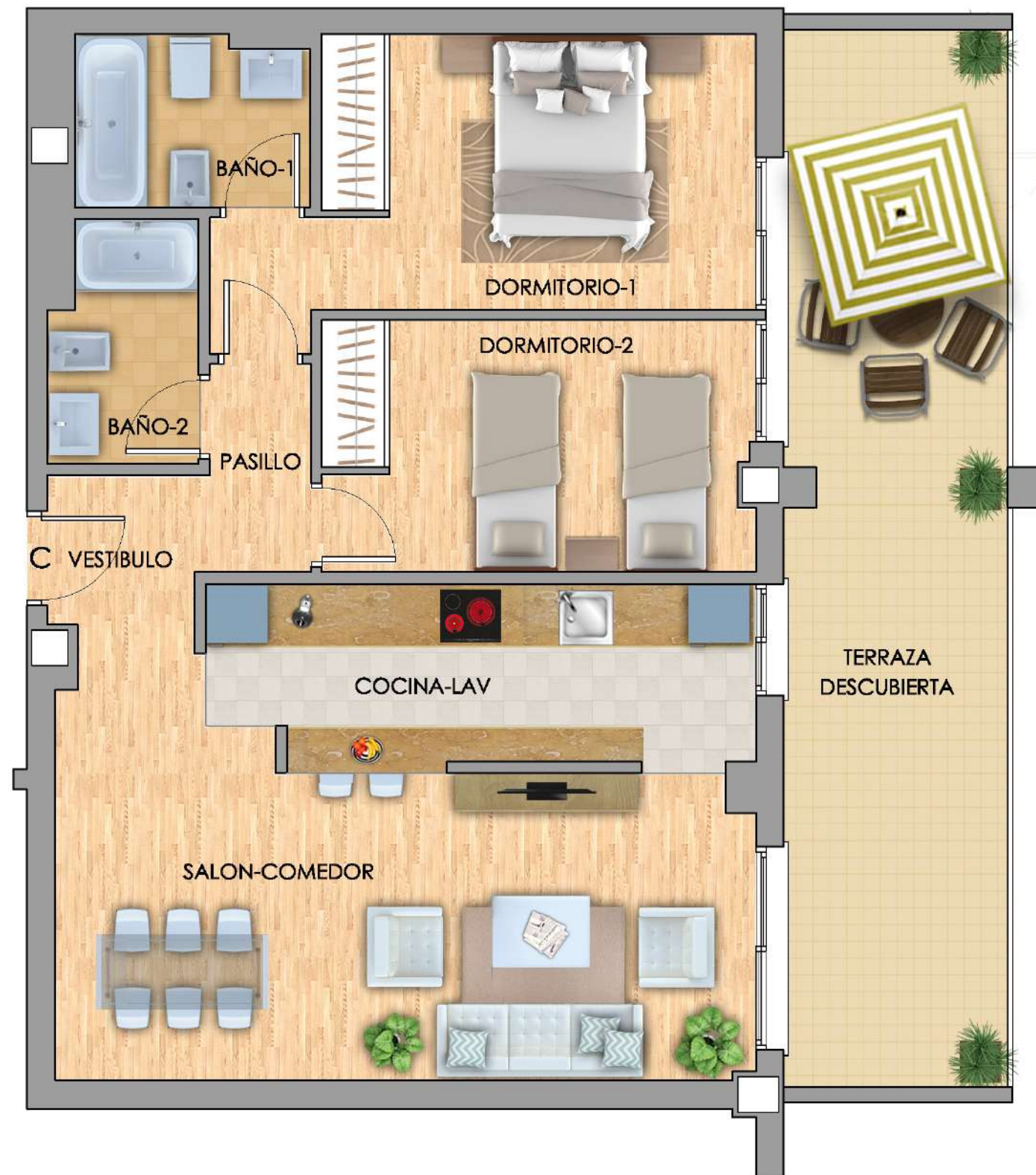




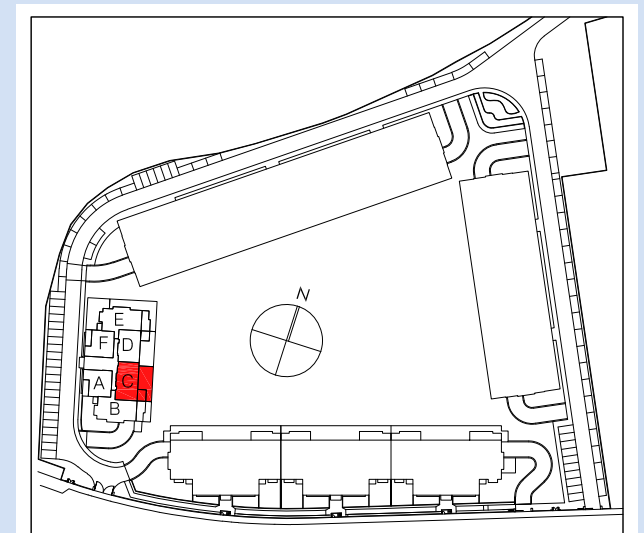
EDIFICIO  
**ALBAMAR**

**PORTAL 4. PLANTA TERCERA. VIVIENDA C**



Superficies útiles por estancias	m <sup>2</sup>
Vestibulo	2.59
Pasillo	2.04
Cocina - Lavd.	9.47
Lavadero	—
Salon - Comedor	22.68
Dormitorio 1	12.95
Dormitorio 2	10.46
Dormitorio 3	—
Baño 1	3.83
Aseo	3.33
Terraza cubierta	—
<b>Total superficie útil vivienda</b>	<b>67.35m<sup>2</sup></b>
<b>Total superficie útil (según Decreto 218/05)</b>	<b>78.44m<sup>2</sup></b>
Terraza descubierta 1	22.17
Jardín Atribuido	—
<b>Total superficie construida con elementos comunes y sup. abierta (según Decreto 218/05)</b>	<b>91.79m<sup>2</sup></b>

Las superficies son aproximadas y podrán sufrir variaciones por necesidades técnicas durante la ejecución de la obra.



NOTA: 1) LOS GIROS DE LAS PUERTAS Y LA DISTRIBUCION DE APARATOS SANITARIOS NO ES VINCULANTE  
2) EL MOBILIARIO ES SOLO A TITULO INFORMATIVO  
3) LA DIMENSION DE LOS PILARES NO ES PRECEPTIVA