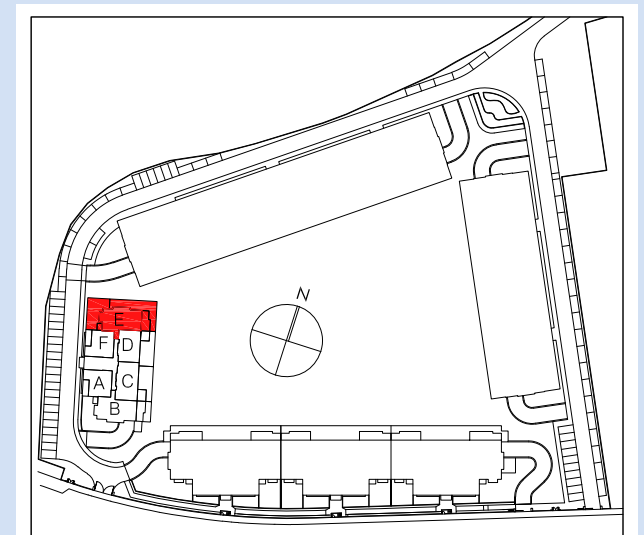


**PORTAL 4. PLANTA SEGUNDA. VIVIENDA E**



Superficies útiles por estancias	m <sup>2</sup>
Vestibulo	2.44
Pasillo	5.50
Cocina	7.55
Lavadero	2.06
Salon - Comedor	20.99
Dormitorio 1	13.46
Dormitorio 2	10.39
Dormitorio 3	9.28
Baño 1	4.58
Aseo	3.94
Terraza cubierta	14.40
<b>Total superficie útil vivienda</b>	<b>94.59m<sup>2</sup></b>
<b>Total superficie útil (según Decreto 218/05)</b>	<b>85.94m<sup>2</sup></b>
Terraza descubierta 1	---
Jardín Atribuido	---
<b>Total superficie construida con elementos comunes y sup. abierta (según Decreto 218/05)</b>	<b>112.12m<sup>2</sup></b>

Las superficies son aproximadas y podrán sufrir variaciones por necesidades técnicas durante la ejecución de la obra.



NOTA: 1) LOS GIROS DE LAS PUERTAS Y LA DISTRIBUCION DE APARATOS SANITARIOS NO ES VINCULANTE  
2) EL MOBILIARIO ES SOLO A TITULO INFORMATIVO  
3) LA DIMENSION DE LOS PILARES NO ES PRECEPTIVA