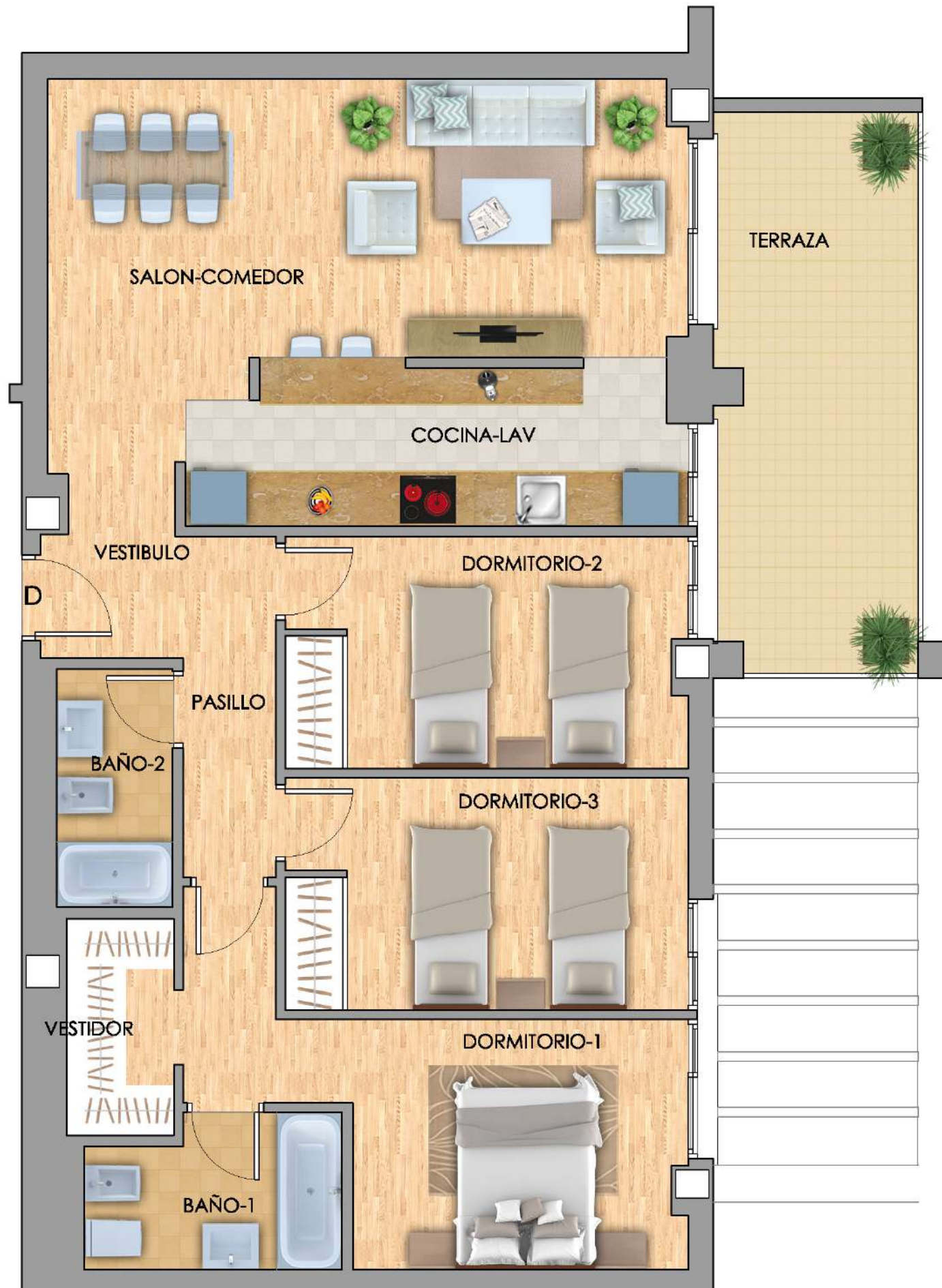




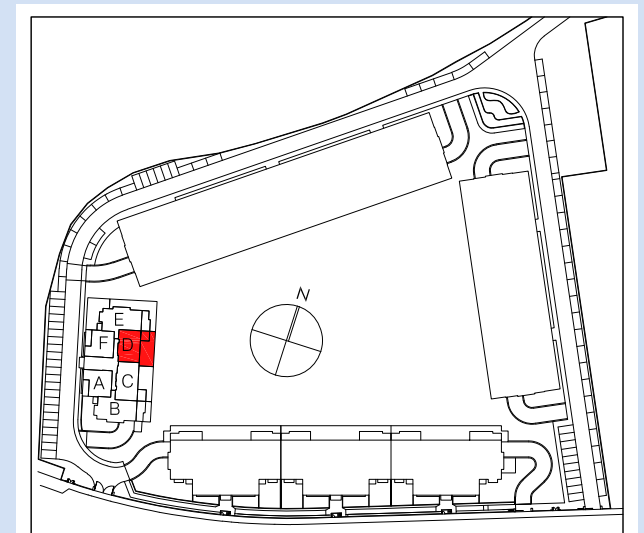
EDIFICIO
ALBAMAR

PORTAL 4. PLANTA SEGUNDA. VIVIENDA D



Superficies útiles por estancias	m ²
Vestibulo	2.94
Pasillo	3.66
Cocina - Lavd.	9.07
Lavadero	—
Salon - Comedor	22.54
Dormitorio 1	15.35
Dormitorio 2	10.69
Dormitorio 3	10.80
Baño 1	4.33
Aseo	3.19
Terraza cubierta	13.23
Total superficie útil vivienda	95.80m²
Total superficie útil (según Decreto 218/05)	89.19m²
Terraza descubierta 1	—
Jardín Atribuido	—
Total superficie construida con elementos comunes y sup. abierta (según Decreto 218/05)	110.99m²

Las superficies son aproximadas y podrán sufrir variaciones por necesidades técnicas durante la ejecución de la obra.



NOTA: 1) LOS GIROS DE LAS PUERTAS Y LA DISTRIBUCION DE APARATOS SANITARIOS NO ES VINCULANTE
2) EL MOBILIARIO ES SOLO A TITULO INFORMATIVO
3) LA DIMENSION DE LOS PILARES NO ES PRECEPTIVA