



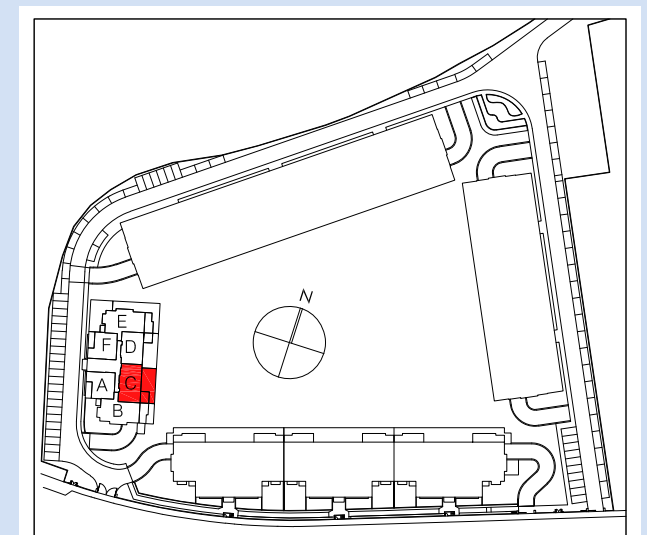
EDIFICIO
ALBAMAR

PORTAL 4. PLANTA SEGUNDA. VIVIENDA C



Superficies útiles por estancias	m ²
Vestibulo	2.59
Pasillo	2.04
Cocina - Lavd.	9.47
Lavadero	—
Salon - Comedor	22.68
Dormitorio 1	12.95
Dormitorio 2	10.46
Dormitorio 3	—
Baño 1	3.83
Aseo	3.33
Terraza cubierta	13.23
Total superficie útil vivienda	80.58m²
Total superficie útil (según Decreto 218/05)	73.97m²
Terraza descubierta 1	—
Jardín Atribuido	—
Total superficie construida con elementos comunes y sup. abierta (según Decreto 218/05)	91.79m²

Las superficies son aproximadas y podrán sufrir variaciones por necesidades técnicas durante la ejecución de la obra.



NOTA: 1) LOS GIROS DE LAS PUERTAS Y LA DISTRIBUCION DE APARATOS SANITARIOS NO ES VINCULANTE
2) EL MOBILIARIO ES SOLO A TITULO INFORMATIVO
3) LA DIMENSION DE LOS PILARES NO ES PRECEPTIVA