



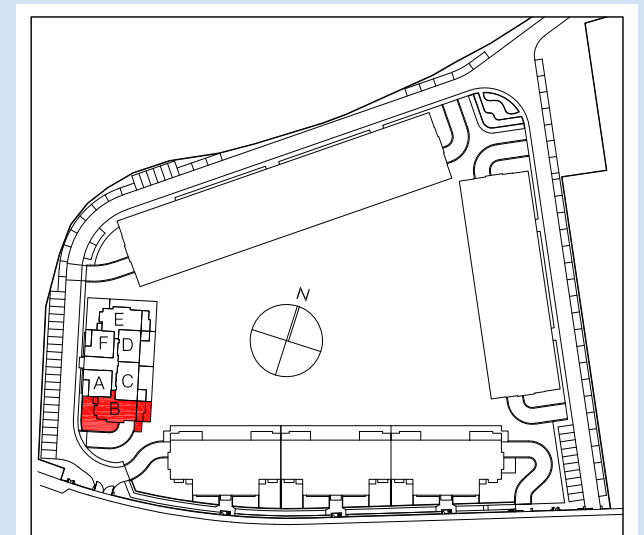
EDIFICIO  
**ALBAMAR**

**PORTAL 4. PLANTA SEGUNDA. VIVIENDA B**



Superficies útiles por estancias	m <sup>2</sup>
Vestibulo	2.44
Pasillo	5.50
Cocina	7.55
Lavadero	2.06
Salon - Comedor	24.03
Dormitorio 1	13.46
Dormitorio 2	10.39
Dormitorio 3	9.28
Baño 1	4.58
Aseo	3.94
Terraza cubierta	14.40
<b>Total superficie útil vivienda</b>	<b>97.63m<sup>2</sup></b>
<b>Total superficie útil (según Decreto 218/05)</b>	<b>89.29m<sup>2</sup></b>
Terraza descubierta 1	---
Jardín Atribuido	---
<b>Total superficie construida con elementos comunes y sup. abierta (según Decreto 218/05)</b>	<b>115.57m<sup>2</sup></b>

Las superficies son aproximadas y podrán sufrir variaciones por necesidades técnicas durante la ejecución de la obra.



NOTA: 1) LOS GIROS DE LAS PUERTAS Y LA DISTRIBUCION DE APARATOS SANITARIOS NO ES VINCULANTE  
2) EL MOBILIARIO ES SOLO A TITULO INFORMATIVO  
3) LA DIMENSION DE LOS PILARES NO ES PRECEPTIVA