



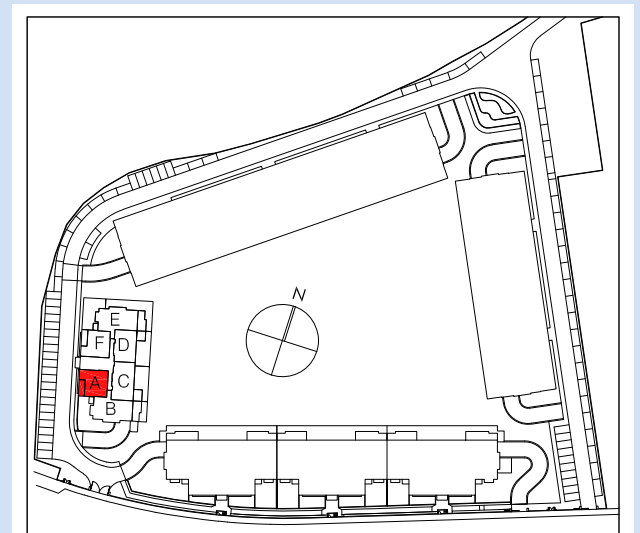
EDIFICIO  
**ALBAMAR**

**PORTAL 4. PLANTA SEGUNDA. VIVIENDA A**



Superficies útiles por estancias	m <sup>2</sup>
Vestibulo	2.37
Pasillo	3.13
Cocina - Lavd.	7.27
Lavadero	—
Salon - Comedor	18.36
Dormitorio 1	13.88
Dormitorio 2	9.86
Dormitorio 3	—
Baño 1	4.28
Aseo	3.01
Terraza cubierta	12.05
<b>Total superficie útil vivienda</b>	<b>74.21m<sup>2</sup></b>
<b>Total superficie útil (según Decreto 218/05)</b>	<b>68.19m<sup>2</sup></b>
Terraza descubierta 1	—
Jardín Atribuido	—
<b>Total superficie construida con elementos comunes y sup. abierta (según Decreto 218/05)</b>	<b>87.27m<sup>2</sup></b>

Las superficies son aproximadas y podrán sufrir variaciones por necesidades técnicas durante la ejecución de la obra.



NOTA: 1) LOS GIROS DE LAS PUERTAS Y LA DISTRIBUCION DE APARATOS SANITARIOS NO ES VINCULANTE  
2) EL MOBILIARIO ES SOLO A TITULO INFORMATIVO  
3) LA DIMENSION DE LOS PILARES NO ES PRECEPTIVA