



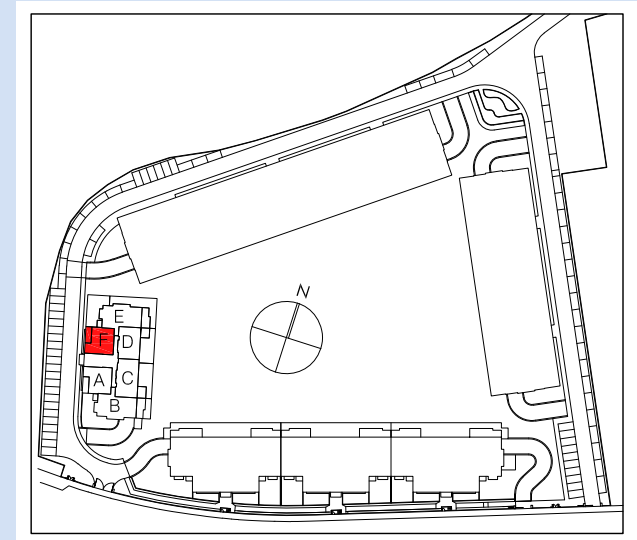
EDIFICIO
ALBAMAR

PORTAL 4. PLANTA PRIMERA. VIVIENDA F



Superficies útiles por estancias	m ²
Vestibulo	2.37
Pasillo	3.13
Cocina - Lavd.	7.27
Lavadero	—
Salon - Comedor	18.36
Dormitorio 1	13.88
Dormitorio 2	9.86
Dormitorio 3	—
Baño 1	4.28
Aseo	3.01
Terraza cubierta	12.05
Total superficie útil vivienda	74.21m²
Total superficie útil (según Decreto 218/05)	68.19m²
Terraza descubierta 1	—
Jardín Atribuido	—
Total superficie construida con elementos comunes y sup. abierta (según Decreto 218/05)	87.27m²

Las superficies son aproximadas y podrán sufrir variaciones por necesidades técnicas durante la ejecución de la obra.



NOTA: 1) LOS GIROS DE LAS PUERTAS Y LA DISTRIBUCION DE APARATOS SANITARIOS NO ES VINCULANTE
 2) EL MOBILIARIO ES SOLO A TITULO INFORMATIVO
 3) LA DIMENSION DE LOS PILARES NO ES PRECEPTIVA