



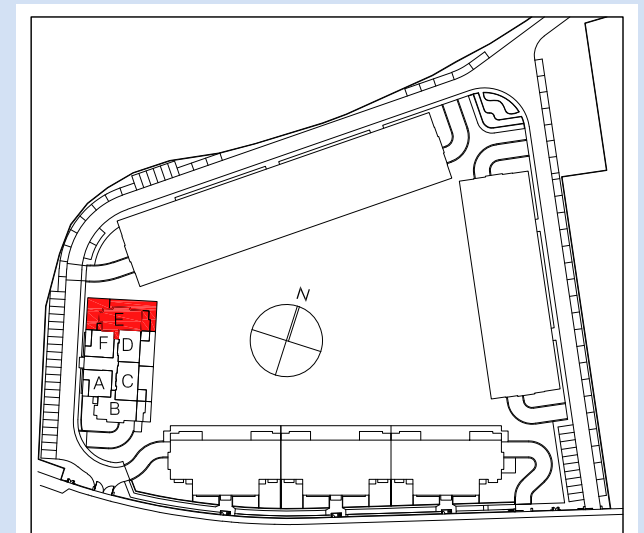
EDIFICIO  
**ALBAMAR**

**PORTAL 4. PLANTA PRIMERA. VIVIENDA E**



| Superficies útiles por estancias   | m <sup>2</sup>             |
|--|----------------------------|
| Vestibulo  | 2.44                       |
| Pasillo  | 5.50                       |
| Cocina   | 7.55                       |
| Lavadero   | 2.06                       |
| Salon - Comedor  | 20.99                      |
| Dormitorio 1   | 13.46                      |
| Dormitorio 2   | 10.39                      |
| Dormitorio 3   | 9.28                       |
| Baño 1   | 4.58                       |
| Aseo   | 3.94                       |
| Terraza cubierta   | 14.40                      |
| <b>Total superficie útil vivienda</b>  | <b>94.59m<sup>2</sup></b>  |
| <b>Total superficie útil (según Decreto 218/05)</b>  | <b>85.94m<sup>2</sup></b>  |
| Terraza descubierta 1  | ---                        |
| Jardín Atribuido   | ---                        |
| <b>Total superficie construida con elementos comunes y sup. abierta (según Decreto 218/05)</b> | <b>112.12m<sup>2</sup></b> |

Las superficies son aproximadas y podrán sufrir variaciones por necesidades técnicas durante la ejecución de la obra.



NOTA: 1) LOS GIROS DE LAS PUERTAS Y LA DISTRIBUCION DE APARATOS SANITARIOS NO ES VINCULANTE  
2) EL MOBILIARIO ES SOLO A TITULO INFORMATIVO  
3) LA DIMENSION DE LOS PILARES NO ES PRECEPTIVA