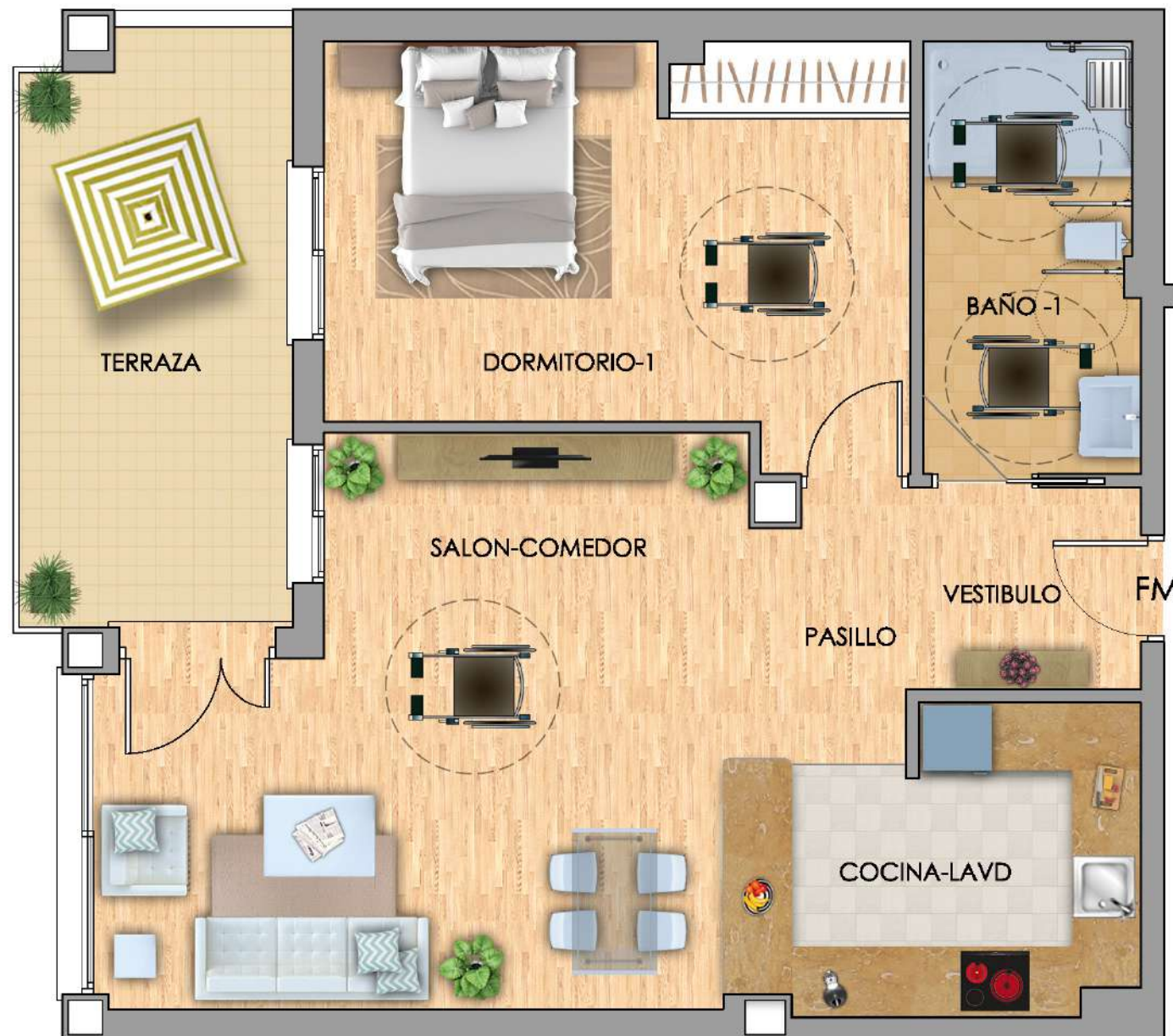




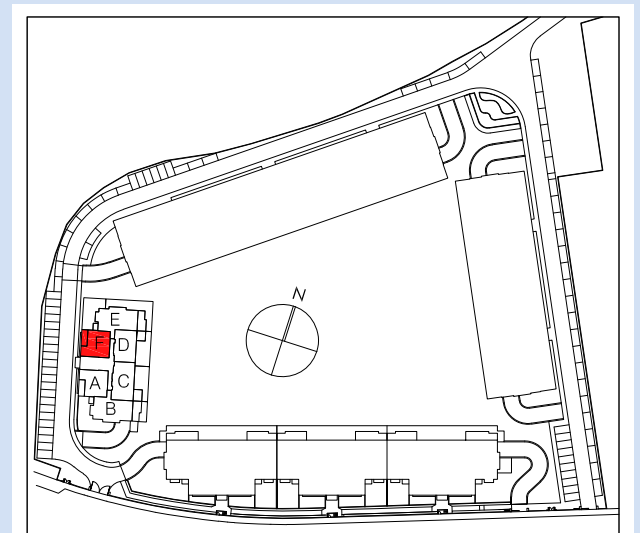
EDIFICIO
ALBAMAR

PORTAL 4. PLANTA BAJA. VIVIENDA FM



Superficies útiles por estancias	m ²
Vestibulo	3.57
Pasillo	2.46
Cocina - Lavd.	8.52
Lavadero	---
Salon - Comedor	24.81
Dormitorio 1	17.22
Dormitorio 2	---
Dormitorio 3	---
Baño 1	6.88
Aseo	---
Terraza cubierta	12.05
Total superficie útil vivienda	75.51m²
Total superficie útil (según Decreto 218/05)	69.49m²
Terraza descubierta 1	---
Jardín Atribuido	---
Total superficie construida con elementos comunes y sup. abierta (según Decreto 218/05)	86.39m²

Las superficies son aproximadas y podrán sufrir variaciones por necesidades técnicas durante la ejecución de la obra.



NOTA: 1) LOS GIROS DE LAS PUERTAS Y LA DISTRIBUCION DE APARATOS SANITARIOS NO ES VINCULANTE
2) EL MOBILIARIO ES SOLO A TITULO INFORMATIVO
3) LA DIMENSION DE LOS PILARES NO ES PRECEPTIVA