



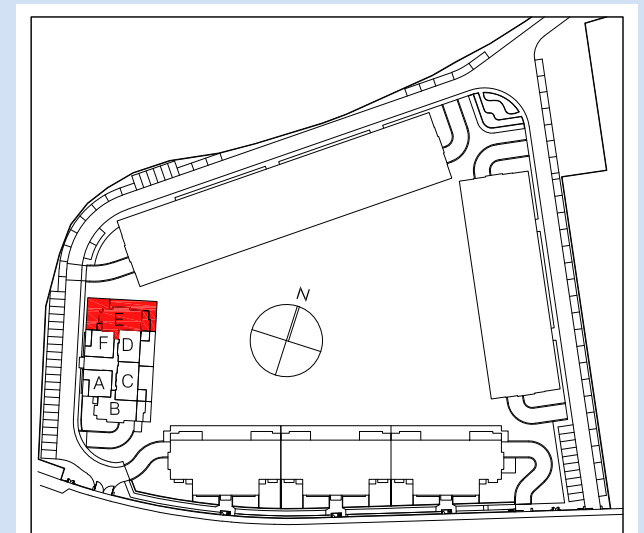
EDIFICIO
ALBAMAR

PORTAL 4. PLANTA BAJA. VIVIENDA E



Superficies útiles por estancias	m ²
Vestibulo	2.44
Pasillo	5.50
Cocina	7.55
Lavadero	2.06
Salon - Comedor	20.99
Dormitorio 1	13.46
Dormitorio 2	10.39
Dormitorio 3	9.28
Baño 1	4.58
Aseo	3.94
Terraza cubierta	16.75
Total superficie útil vivienda	96.94m²
Total superficie útil (según Decreto 218/05)	85.94m²
Terraza descubierta 1	57.45
Jardín Atribuido	56.51
Total superficie construida con elementos comunes y sup. abierta (según Decreto 218/05)	112.64m²

Las superficies son aproximadas y podrán sufrir variaciones por necesidades técnicas durante la ejecución de la obra.



NOTA: 1) LOS GIROS DE LAS PUERTAS Y LA DISTRIBUCION DE APARATOS SANITARIOS NO ES VINCULANTE
2) EL MOBILIARIO ES SOLO A TITULO INFORMATIVO
3) LA DIMENSION DE LOS PILARES NO ES PRECEPTIVA