



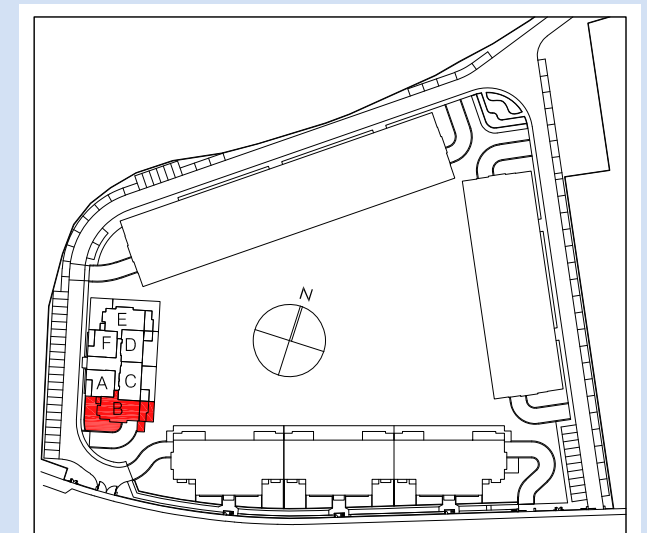
EDIFICIO
ALBAMAR

PORTAL 4. PLANTA BAJA. VIVIENDA B



Superficies útiles por estancias	m ²
Vestibulo	2.44
Pasillo	5.50
Cocina	7.55
Lavadero	2.06
Salon - Comedor	24.03
Dormitorio 1	13.46
Dormitorio 2	10.39
Dormitorio 3	9.28
Baño 1	4.58
Aseo	3.94
Terraza cubierta	16.46
Total superficie útil vivienda	99.69m²
Total superficie útil (según Decreto 218/05)	89.29m²
Terraza descubierta 1	20.92
Jardín Atribuido	78.92
Total superficie construida con elementos comunes y sup. abierta (según Decreto 218/05)	116.40m²

Las superficies son aproximadas y podrán sufrir variaciones por necesidades técnicas durante la ejecución de la obra.



NOTA: 1) LOS GIROS DE LAS PUERTAS Y LA DISTRIBUCIÓN DE APARATOS SANITARIOS NO ES VINCULANTE
2) EL MOBILIARIO ES SOLO A TÍTULO INFORMATIVO
3) LA DIMENSIÓN DE LOS PILARES NO ES PRECEPTIVA