

3 DORMITORIOS

Portal 5 Bajo A

SUPERFICIES VIVIENDA

Vestíbulo	2.25 m ²
Dormitorio 2	10.70 m ²
Dormitorio 3	7.62 m ²
Dormitorio Ppal	13.54 m ²
Baño 2	3.59 m ²
Baño Ppal	3.95 m ²
Salón-Cocina	22.86 m ²
Distribuidor	3.58 m ²
Tendedero	2.73 m ²

TOTAL ÚTIL Interior 68.09 m²

SUP. ÚTIL BOJA 74.90 m²

SUP. CONSTRUIDA Tendedero 3.54 m²

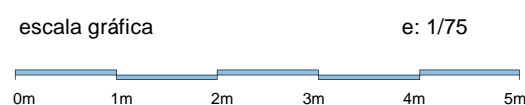
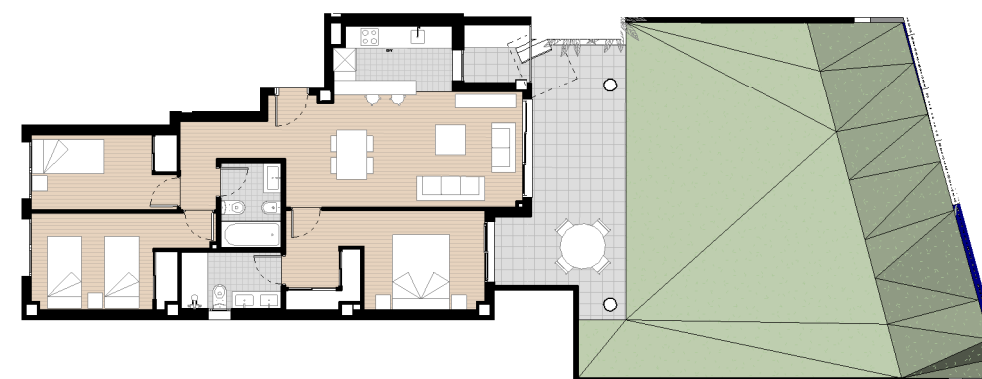
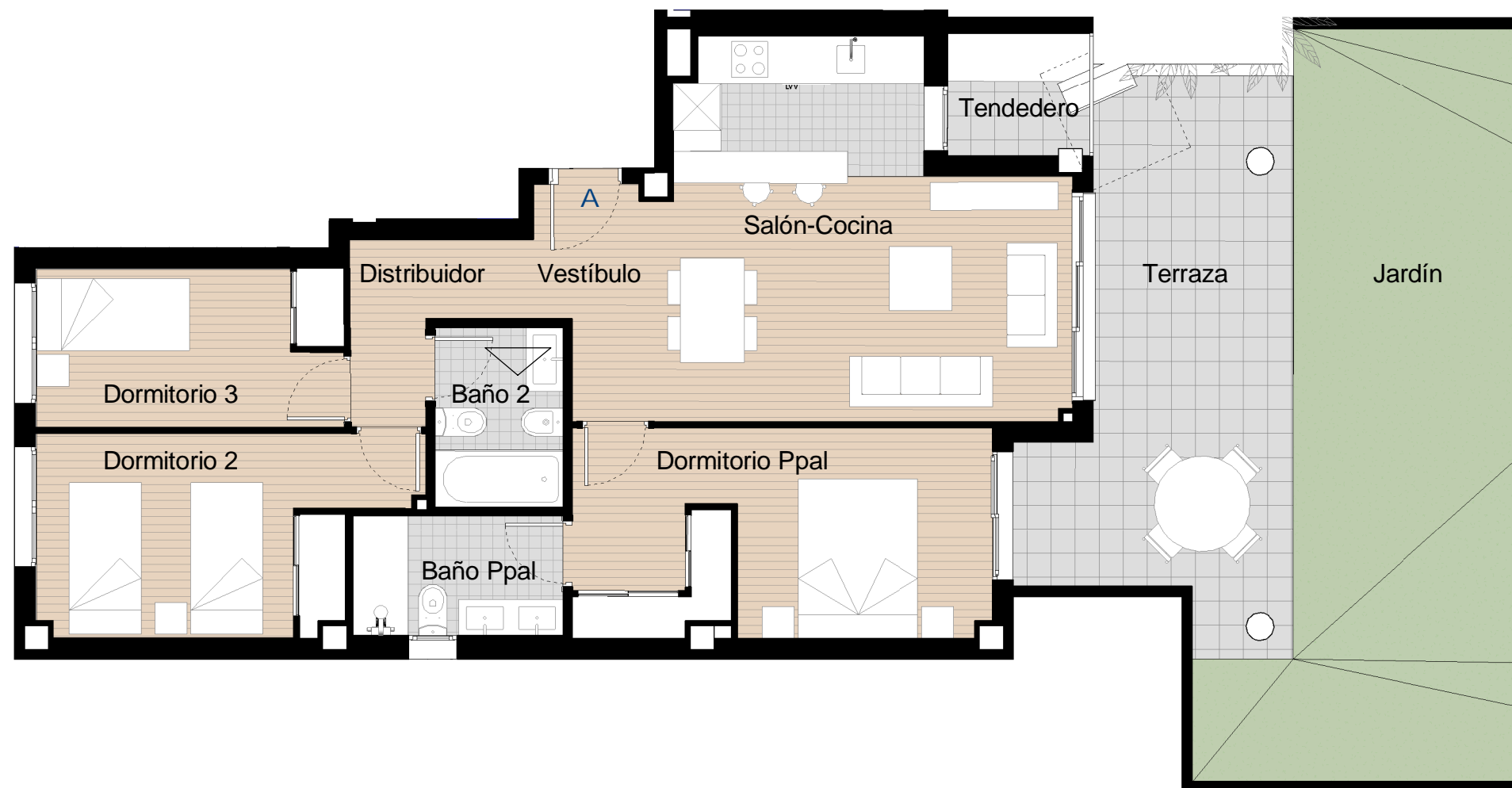
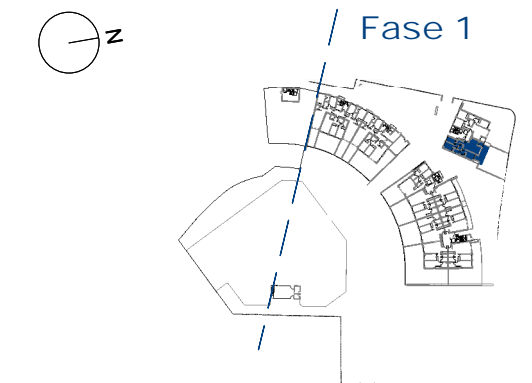
SUP. CONSTRUIDA Jardín 86.19 m²

SUP. CONSTRUIDA Terraza 19.61 m²

SUP. CONSTRUIDA BOJA 98.57 m²

NOTA: La superficie útil según Decreto 218/2005 se define como la superficie del suelo interior de la vivienda y el 50% de espacios exteriores privados, limitándose al 10% de la útil interior.

SITUACIÓN DE LA VIVIENDA



*NOTA: Este documento (tanto, su parte gráfica como los datos referidos a superficies) tienen carácter meramente orientativo, sin perjuicio de la información más exacta contenida en la documentación técnica de la promoción. Todo el mobiliario que se muestra en este plano se ha incluido a efectos meramente orientativos y decorativos. Los datos referidos a superficies, distribución y linderos son aproximados y pueden sufrir variaciones como consecuencia de exigencias comerciales, jurídicas, técnicas o de ejecución de proyecto.