

2 DORMITORIOS

Portal 5 Cuarto A

SUPERFICIES VIVIENDA

| | |
|-----------------|----------------------|
| Vestíbulo | 5.15 m ² |
| Salón-Cocina | 24.60 m ² |
| Distribuidor | 2.67 m ² |
| Dormitorio Ppal | 12.00 m ² |
| Dormitorio 2 | 10.39 m ² |
| Baño Ppal | 3.81 m ² |
| Baño 2 | 3.83 m ² |
| Lavadero | 2.57 m ² |

TOTAL ÚTIL Interior 65.02 m²

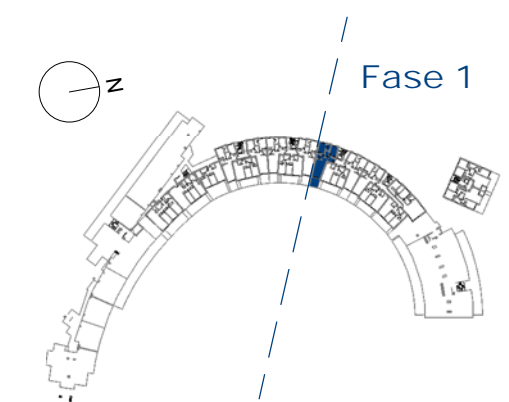
SUP. ÚTIL BOJA 70.20 m²

SUP. CONSTRUIDA Terraza 11.84 m²

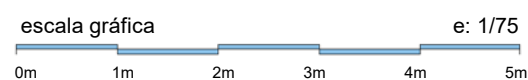
SUP. CONSTRUIDA BOJA 92.24 m²

NOTA: La superficie útil según Decreto 218/2005 se define como la superficie del suelo interior de la vivienda y el 50% de espacios exteriores privados, limitándose al 10% de la útil interior.

SITUACIÓN DE LA VIVIENDA



PROMUEVE: LIVE REALLY BIG, S.L.



*NOTA: Este documento (tanto, su parte gráfica como los datos referidos a superficies) tienen carácter meramente orientativo, sin perjuicio de la información más exacta contenida en la documentación técnica de la promoción. Todo el mobiliario que se muestra en este plano se ha incluido a efectos meramente orientativos y decorativos. Los datos referidos a superficies, distribución y linderos son aproximados y pueden sufrir variaciones como consecuencia de exigencias comerciales, jurídicas, técnicas o de ejecución de proyecto.